

FOR RENT

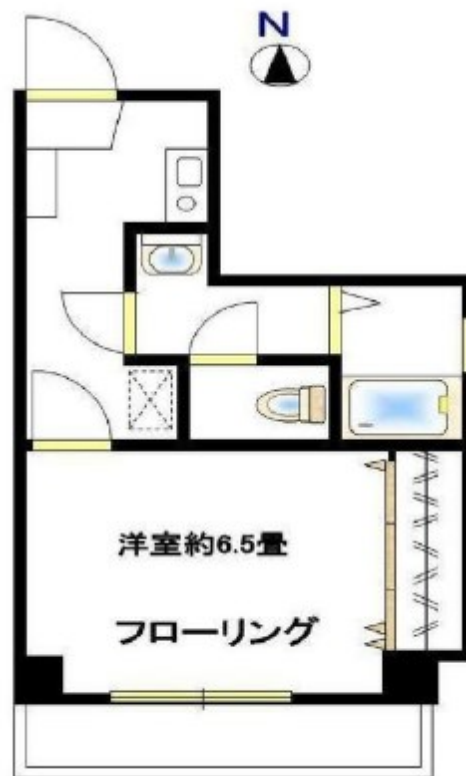
賃料	管理費等
77,000円	5,000円

2 F 以上,オートロック,角住戸,最上階,上階無し,陽当たり良好,駅まで平坦,区画整理地内

【外観】



【間取り図】



間取り	1K		
敷金	無	礼金	1ヶ月
敷引 / 償却金	-	保証金	-
物件種別	マンション		
建物名・部屋番号	ブランドール		
物件所在地	東京都江戸川区一之江 7 丁目83-5		
交通	都営新宿線 一之江駅 徒歩3分 都営新宿線 船堀駅 徒歩22分		
間取詳細	洋室(6.5畳) K(2畳)		
構造・規模	鉄骨 4階建 4階		
専有面積	24.88㎡	向き	南
築年月	2003年10月	契約期間	2年
損害保険	有	入居時期	2025年12月下旬予定
駐車場	要問い合わせ 駐輪場		
設備	CATV, CATVインターネット, IHクッキングヒーター, TVインターホン, インターホン, エアコン,		
その他費用	[一時金] クリーニング代: 44,000円 鍵交換代: 36,300円 24時間サポート: 16,500円		
入居諸条件			
保証会社	必須 初回保証料: 総賃料の 5 0 % ~		
備考	安心のオートロック 脱衣所・独立洗面台あり		

図面と現況が異なる場合は現況が優先となります。

間取りの「S」はサービスルーム(納戸)です。

情報更新日2025年12月17日

No.mz0000097563

お問合せ先



東京都知事(5)第83270号

(公社)全日本不動産協会会員, (公社)首都圏不動産公正取引協議会加盟

株式会社CLCコーポレーション 瑞江店

東京都江戸川区瑞江 2 丁目3-15ソフィアスリー3F

TEL:03-5243-3651

FAX:03-5243-3652

E-mail: mizue@clcnnet.jp

URL: https://clcnetwork.co.jp/shop_mizue.html



携帯サイトから物件詳細を閲覧できます！

取引態様	手数料負担の割合	貸主	借主
仲介	手数料配分の割合	元付	客付