

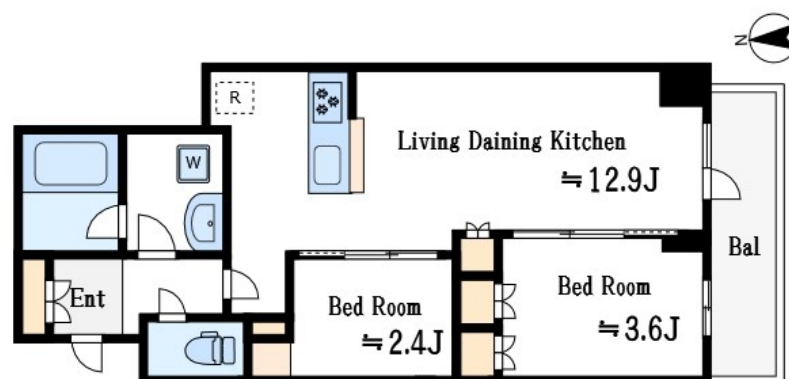
賃料	管理費等
175,000円	15,000円

2 F 以上,オートロック,ダブルロック,ディンプルキー,角住戸,防犯カメラ,メールボックス

【外観】



【間取り図】



間取り	2LDK		
敷金	無	礼金	無
敷引 / 償却金	-	保証金	-
物件種別	マンション		
建物名・部屋番号	グランカーサ船堀		
物件所在地	東京都江戸川区松江 6 丁目1-20		
交通	都営新宿線 船堀駅 徒歩9分 都営新宿線 一之江駅 徒歩18分		
間取詳細			
構造・規模	鉄筋コンクリート 15階建 14階		
専有面積	44.54㎡	向き	南
築年月	2025年6月	契約期間	2年
損害保険	有	入居時期	即時
駐車場	有(敷地内) 25300円/月 ~ 駐輪場 バイク置き場		
設備	3口以上コンロ, B S, C S, T V インターホン, インターホン, ウォークインクローゼット, エアコン, エア		
その他費用			
入居諸条件	ペット相談		
保証会社			
備考			

図面と現況が異なる場合は現況が優先となります。

間取りの「S」はサービスルーム(納戸)です。

情報更新日2026年1月23日

No.mz0000097677

お問合せ先



東京都知事(5)第83270号

(公社)全日本不動産協会会員, (公社)首都圏不動産公正取引協議会加盟

**株式会社CLCコーポレーション 瑞江店**

東京都江戸川区瑞江 2 丁目3-15ソフィアスリー3F

TEL:03-5243-3651

FAX:03-5243-3652

E-mail : mizue@clcnet.jp

URL : [https://clcnetwork.co.jp/shop\\_mizue.html](https://clcnetwork.co.jp/shop_mizue.html)



携帯サイトから物件詳細を閲覧できます！

取引態様	手数料負担の割合	貸主	借主
仲介	手数料配分の割合	元付	客付