

FOR RENT

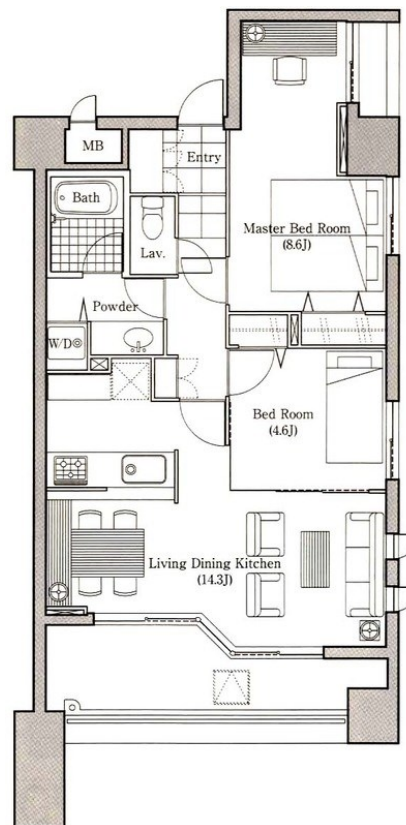
賃料	管理費等
176,000円	21,000円

2 F 以上,オートロック,セキュリティ有り,通風良好,陽当たり良好,駅前,防犯カメラ,メールボックス

【外観】



【間取り図】



間取り	2LDK		
敷金	2ヶ月	礼金	1ヶ月
敷引 / 償却金	-	保証金	-
物件種別	マンション		
建物名・部屋番号	LANAI TOWN RENAISSANCE GRAND HIGHRISE		
物件所在地	東京都江戸川区一之江 7 丁目37-22		
交通	都営新宿線 一之江駅 徒歩1分 都営新宿線 船堀駅 徒歩24分		
間取詳細			
構造・規模	鉄筋コンクリート 11階建 8階		
専有面積	60.94㎡	向き	南
築年月	2003年2月	契約期間	2年
損害保険	有	入居時期	即時
駐車場	要問い合わせ 駐輪場		
設備	2口コンロ, 3口以上コンロ, TVインターホン, インターホン, エアコン, オートバス, カウンターキッチン		
その他費用			
入居諸条件			
保証会社	可 お問い合わせくださいませ。		
備考	高級感のある駅前のマンション 便利な設備充実		

図面と現況が異なる場合は現況が優先となります。

間取りの「S」はサービスルーム(納戸)です。

情報更新日2025年12月4日

No.mz0000097694

お問合せ先



東京都知事(5)第83270号

(公社)全日本不動産協会会員, (公社)首都圏不動産公正取引協議会加盟

株式会社CLCコーポレーション 瑞江店

東京都江戸川区瑞江 2 丁目3-15ソフィアスリー3F

TEL:03-5243-3651

FAX:03-5243-3652

E-mail: mizue@clcnet.jp

URL: https://clcnetwork.co.jp/shop_mizue.html



携帯サイトから物件詳細を閲覧できます！

取引態様	手数料負担の割合	貸主	借主
仲介	手数料配分の割合	元付	客付