

FOR RENT

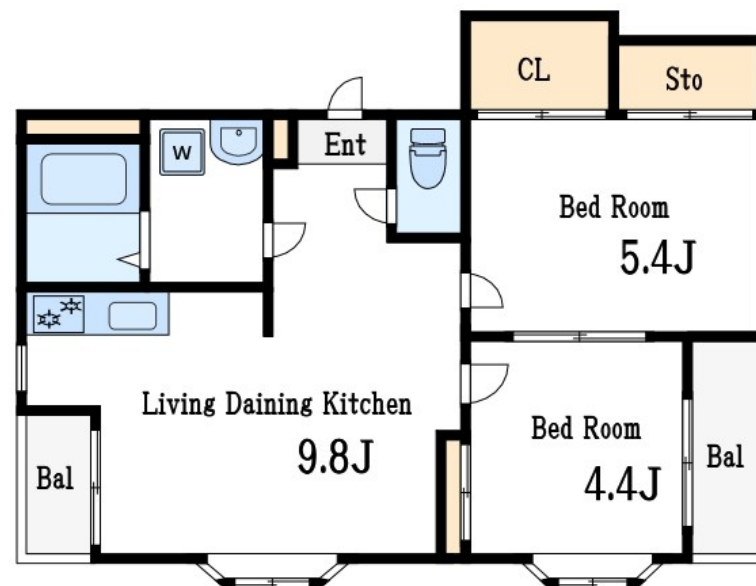
賃料	管理費等
105,000円	4,000円

1フロア2住戸,2F以上,2面バルコニー,2面採光,ダブルロック,ディンプルキー,角住戸,出窓,陽当たり良好,防犯カメラ,メールボックス

【外観】



【間取り図】



間取り	2LDK		
敷金	1ヶ月	礼金	1ヶ月
敷引 / 償却金	-	保証金	-
物件種別	マンション		
建物名・部屋番号	M・K・Tフィールド		
物件所在地	東京都江戸川区一之江3丁目17-20		
交通	都営新宿線 一之江駅 徒歩7分 都営新宿線 船堀駅 徒歩30分		
間取詳細			
構造・規模	ALC 4階建 3階		
専有面積	45.26㎡	向き	東
築年月	2014年3月	契約期間	2年
損害保険		入居時期	相談
駐車場	要問い合わせ 駐輪場		
設備	2口コンロ,CATV,CATVインターネット,IHクッキングヒーター,TV インターホン,インターホン		
その他費用			
入居諸条件			
保証会社	必須 初回総賃料50%、以降年毎13,000円		
備考	都市ガスで経済的 追い焚き・ウォークインクローゼットあり		

図面と現況が異なる場合は現況が優先となります。

間取りの「S」はサービスルーム(納戸)です。

情報更新日2025年12月5日

No.mz0000097733

お問合せ先



東京都知事(5)第83270号

(公社)全日本不動産協会会員,(公社)首都圏不動産公正取引協議会加盟

株式会社CLCコーポレーション 瑞江店

東京都江戸川区瑞江2丁目3-15ソフィアスリー3F

TEL:03-5243-3651

FAX:03-5243-3652

E-mail: mizue@clcnet.jp

URL: https://clcnetwork.co.jp/shop_mizue.html



携帯サイトから物件詳細を閲覧できます！

取引態様	手数料 負担の割合	貸主	借主
仲介	手数料 配分の割合	元付	客付