

FOR RENT

賃料	管理費等
56,000円	2,000円

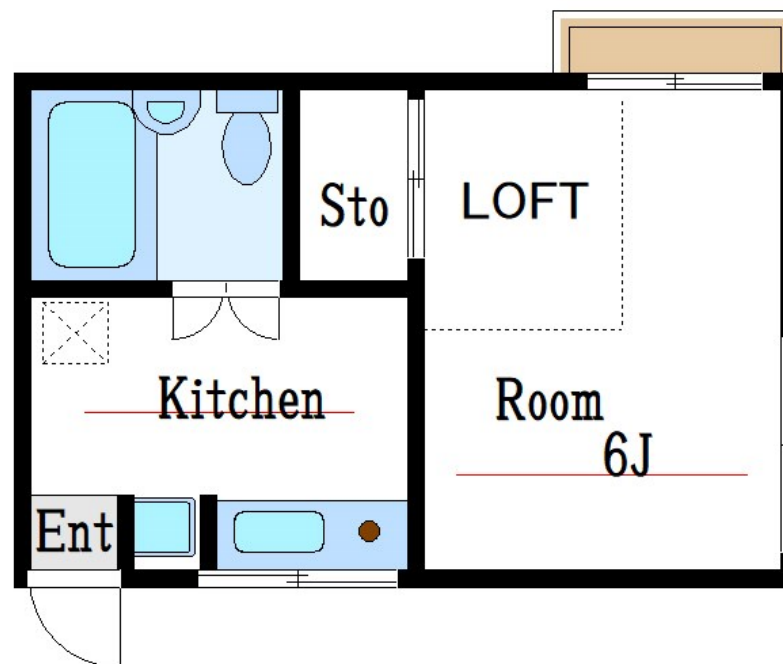
株式会社CLCコーポレーション瑞江店では店頭で

2 F 以上,ダブルロック,ロフト,角住戸,最上階,上階無し,駅まで平坦,閑静な住宅街

【外観】



【間取り図】



間取り	1K		
敷金	2ヶ月	礼金	1ヶ月
敷引 / 償却金	-	保証金	-
物件種別	アパート		
建物名・部屋番号	サンケイハイツ篠崎		
物件所在地	東京都江戸川区上篠崎 3 丁目11-13		
交通	都営新宿線 篠崎駅 徒歩9分 都営新宿線 瑞江駅 徒歩33分		
間取詳細			
構造・規模	木造 2階建 2階		
専有面積	19.85㎡	向き	
築年月	1994年2月	契約期間	2年
損害保険	有 20,500円 24ヶ月	入居時期	相談
駐車場	要問い合わせ 駐輪場		
設備	2 口コンロ,インターネット専用線配線済み,エアコン,ガスキッチン,ガスコンロ設置可,ガス給湯,キッチ		
その他費用			
入居諸条件	ペット可 単身可		
保証会社			
備考	人気のペット飼育相談可 1フロア2世帯		

図面と現況が異なる場合は現況が優先となります。

間取りの「S」はサービスルーム(納戸)です。

情報更新日2026年1月19日

No.mz0000097905

お問合せ先



東京都知事(5)第83270号

(公社)全日本不動産協会会員,(公社)首都圏不動産公正取引協議会加盟

株式会社CLCコーポレーション 瑞江店

東京都江戸川区瑞江 2 丁目3-15ソフィアスリー3F

TEL:03-5243-3651

FAX:03-5243-3652

E-mail : mizue@clcnet.jp

URL : https://clcnetwork.co.jp/shop_mizue.html



携帯サイトから物件詳細を閲覧できます！

取引態様	手数料負担の割合	貸主	0%	借主	100%
仲介	手数料配分の割合	元付	0%	客付	100%