

# FOR RENT

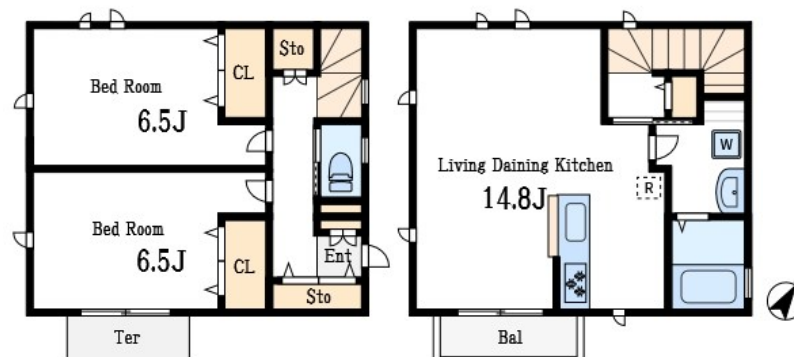
賃料	管理費等
142,000円	3,000円

2 F 以上, 2 面採光, メゾネット, 角住戸, 玄関ホール, 最上階, 上階無し, 振り分け, 通風良好, 南面バルコニー, 南面リビング, 陽当たり良好, 駅まで平坦, 閑静な住宅街, 平置駐車場

【外観】



【間取り図】



間取り	2LDK		
敷金	1ヶ月	礼金	1ヶ月
敷引 / 償却金	-	保証金	-
物件種別	テラスハウス		
建物名・部屋番号	Dwell Garden		
物件所在地	東京都江戸川区南篠崎町 1 丁目1-13		
交通	都営新宿線 瑞江駅 徒歩13分 都営新宿線 篠崎駅 徒歩22分		
間取詳細	洋室(6.5畳) 洋室(6.5畳) LDK(14.8畳)		
構造・規模	木造 2階建 1-2階		
専有面積	69.56㎡	向き	
築年月	2015年2月	契約期間	2年
損害保険	有	入居時期	相談
駐車場	付(無料) 駐輪場		
設備	2 口コンロ, 3 口以上コンロ, 3 点給湯, TV インターホン, インターホン, ウォークインクローゼット, エア		
その他費用	[一時金] 鍵交換費用: 33,000円		
入居諸条件	二人可 法人可 子供可		
保証会社	必須 初回: 月額総支払額の 6 0 % 月額: 月額総支払額の 1 %		
備考	人気の三井ホーム施工 設備充実 駐車場 1 台付き		

図面と現況が異なる場合は現況が優先となります。

間取りの「S」はサービスルーム(納戸)です。

情報更新日2025年12月13日

No.mz0000097915

お問合せ先



東京都知事(5)第83270号

(公社)全日本不動産協会会員, (公社)首都圏不動産公正取引協議会加盟

**株式会社CLCコーポレーション 瑞江店**

東京都江戸川区瑞江 2 丁目3-15ソフィアスリー3F

TEL:03-5243-3651

FAX:03-5243-3652

E-mail: mizue@clcnet.jp

URL: https://clcnetwork.co.jp/shop\_mizue.html



携帯サイトから物件詳細を閲覧できます！

取引態様	手数料負担の割合	貸主	借主
仲介	手数料配分の割合	元付	客付