

# FOR RENT

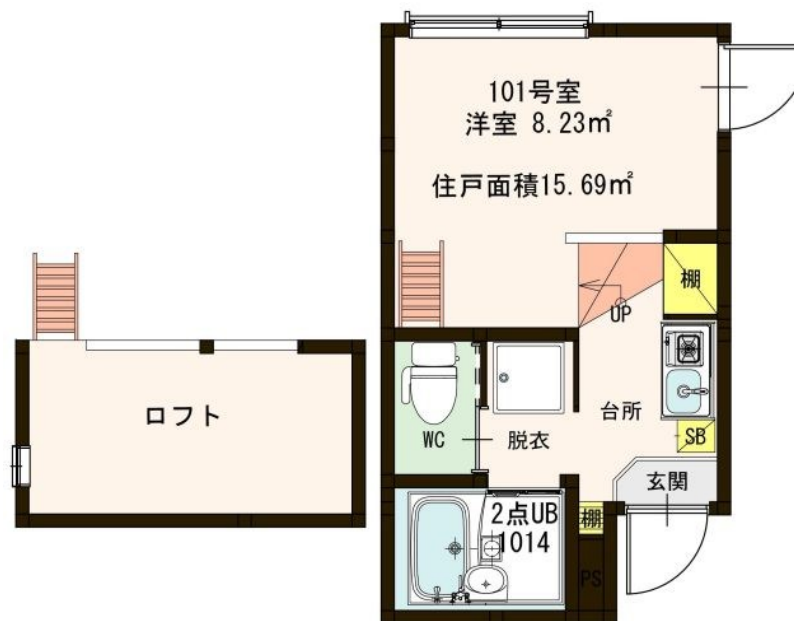
賃料	管理費等
66,000円	4,000円

2面採光,ロフト,角住戸,陽当たり良好,メールボックス

【外観】



【間取り図】



間取り	1K		
敷金	無	礼金	無
敷引 / 償却金	-	保証金	-
物件種別	アパート		
建物名・部屋番号	メゾン・ド・ワイ 新小岩		
物件所在地	東京都江戸川区松島 4丁目39-9		
交通	総武線快速 新小岩駅 徒歩12分 中央・総武線各停 平井(東京)駅 徒歩30分		
間取詳細	洋室(8.23畳) ロフト(3.1畳)		
構造・規模	木造 2階建 1階		
専有面積	15.69㎡	向き	
築年月	2017年1月	契約期間	2年
損害保険	有	入居時期	2026年2月中旬予定
駐車場	駐輪場		
設備	3点給湯, B S, T V インターホン, インターホン, エアコン, ガスキッチン, ガス給湯, システムキッチン,		
その他費用	[一時金] クリーニング費用: 38,500円 とくとくCLUB: 16,500円 室内消毒料: 19,800円 事務手数料: 16,500円 [月次費用] シノサボ: 1,210円		
入居諸条件	ペット不可 楽器等の使用不可 二人相談		
保証会社	必須 初回保証料3万円~ 年次1.5万円~		
備考			

図面と現況が異なる場合は現況が優先となります。

間取りの「S」はサービスルーム(納戸)です。

情報更新日2025年12月18日

No.mz0000098015

お問合せ先



東京都知事(5)第83270号

(公社)全日本不動産協会会員, (公社)首都圏不動産公正取引協議会加盟

**株式会社CLCコーポレーション 瑞江店**

東京都江戸川区瑞江2丁目3-15ソフィアスリー3F

TEL:03-5243-3651

FAX:03-5243-3652

E-mail: mizue@clcnet.jp

URL: https://clcnetwork.co.jp/shop\_mizue.html



携帯サイトから物件詳細を閲覧できます！

取引態様	手数料負担の割合	貸主	借主
仲介	手数料配分の割合	元付	客付