

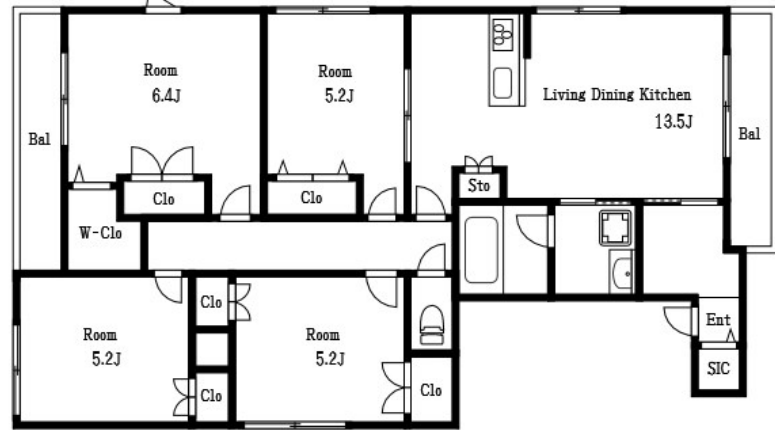
賃料	管理費等
247,000円	6,500円

1フロア1住戸, 2F以上, 2面採光, 3方角住戸, オートロック, 角住戸, 玄関ホール, 最上階, 上階無し, 振り分け, メールボックス

【外観】



【間取り図】



間取り	4LDK		
敷金	無	礼金	無
敷引/償却金	-	保証金	-
物件種別	マンション		
建物名・部屋番号	マリンハイツ北 301号室		
物件所在地	東京都江戸川区南葛西6丁目21-19		
交通	京葉線 葛西臨海公園駅 徒歩26分 東京メトロ東西線 葛西駅 徒歩27分		
間取詳細	洋室(6.4畳) 洋室(5.2畳) 洋室(5.2畳) 洋室(5.2畳) LDK(13.5畳)		
構造・規模	鉄骨 3階建 3階		
専有面積	87.43㎡	向き	
築年月	2025年11月下旬	契約期間	2年
損害保険	有	入居時期	相談
駐車場	有(敷地内) 19800円/月 ~ 2台駐車可 駐輪場		
設備	24時間換気システム, 2口コンロ, 3口以上コンロ, 3点給湯, B S, I H キッチンヒーター, TV インタ		
その他費用	[一時金] My Concier Club : 15,000円		
入居諸条件	ペット可 事務所不可 楽器等の使用不可 子供可		
保証会社	必須 初回保証委託費: 総賃料の50% ~		
備考			

図面と現況が異なる場合は現況が優先となります。

間取りの「S」はサービスルーム(納戸)です。

情報更新日2026年3月31日

No.mz0000098139



東京都知事(5)第83270号
 (公社)全日本不動産協会会員, (公社)首都圏不動産公正取引協議会加盟
株式会社CLCコーポレーション 瑞江店
 東京都江戸川区瑞江2丁目3-15ソフィアスリー3F
 TEL:03-5243-3651 FAX:03-5243-3652
 E-mail: mizue@clcnet.jp
 URL: https://clcnetwork.co.jp/shop_mizue.html



携帯サイトから物件詳細を閲覧できます!

取引態様	手数料負担の割合	貸主	借主
	手数料配分の割合	元付	客付
仲介			