

# FOR RENT

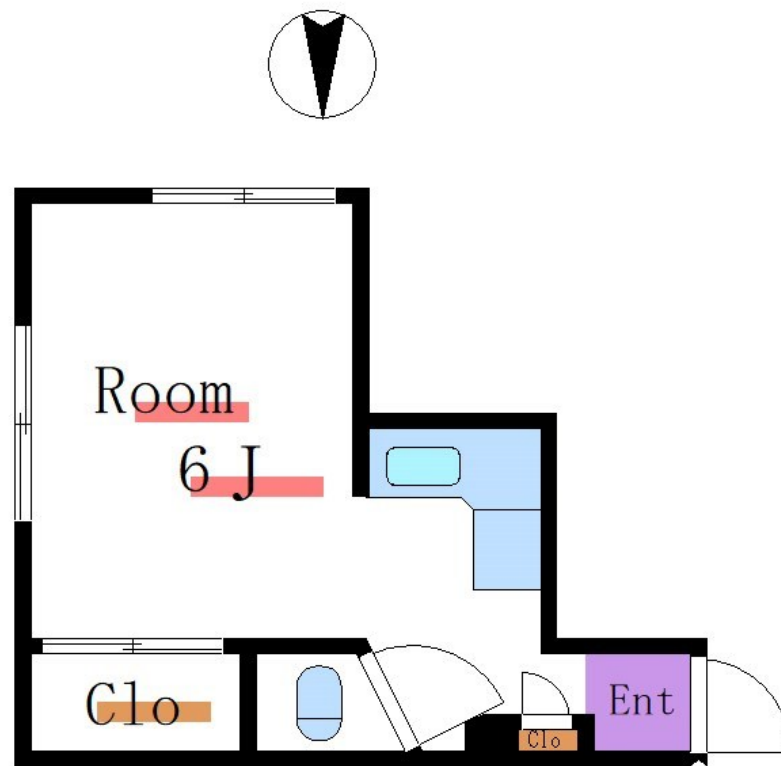
| 賃料      | 管理費等 |
|---------|------|
| 50,000円 | 0円   |

2 F 以上,最上階,上階無し,メールボックス

【外観】



【間取り図】



| 間取り      | 1R                                                 |      |    |
|----------|----------------------------------------------------|------|----|
| 敷金       | 1ヶ月                                                | 礼金   | 無  |
| 敷引 / 償却金 | -                                                  | 保証金  | -  |
| 物件種別     | マンション                                              |      |    |
| 建物名・部屋番号 | 寺澤東砂ビル                                             |      |    |
| 物件所在地    | 東京都江東区東砂 5 丁目 2 - 1 3                              |      |    |
| 交通       | 東京メトロ東西線 南砂町駅 徒歩18分<br>都営新宿線 東大島駅 徒歩23分            |      |    |
| 間取詳細     |                                                    |      |    |
| 構造・規模    | 鉄骨 5階建 5階                                          |      |    |
| 専有面積     | 18㎡                                                | 向き   |    |
| 築年月      | 1973年3月25日                                         | 契約期間 | 2年 |
| 損害保険     | 有                                                  | 入居時期 | 即時 |
| 駐車場      |                                                    |      |    |
| 設備       | 2口コンロ,ガスキッチン,トイレ有,フローリング,押入,給湯,光ファイバー,収納有,全居室フローリン |      |    |
| その他費用    |                                                    |      |    |
| 入居諸条件    |                                                    |      |    |
| 保証会社     | 必須 初回保証委託料総賃料50% 翌年以降年1万                           |      |    |
| 備考       |                                                    |      |    |

図面と現況が異なる場合は現況が優先となります。

間取りの「S」はサービスルーム(納戸)です。

情報更新日2026年1月4日

No.mz0000098249

お問合せ先



東京都知事(5)第83270号

(公社)全日本不動産協会会員,(公社)首都圏不動産公正取引協議会加盟

**株式会社CLCコーポレーション 瑞江店**

東京都江戸川区瑞江2丁目3-15ソフィアスリー3F

TEL:03-5243-3651

FAX:03-5243-3652

E-mail: mizue@clcnet.jp

URL: https://clcnetwork.co.jp/shop\_mizue.html



携帯サイトから物件詳細を閲覧できます！

| 取引態様 | 手数料負担の割合 | 貸主 | 借主 |
|------|----------|----|----|
| 仲介   | 手数料配分の割合 | 元付 | 客付 |