

FOR RENT

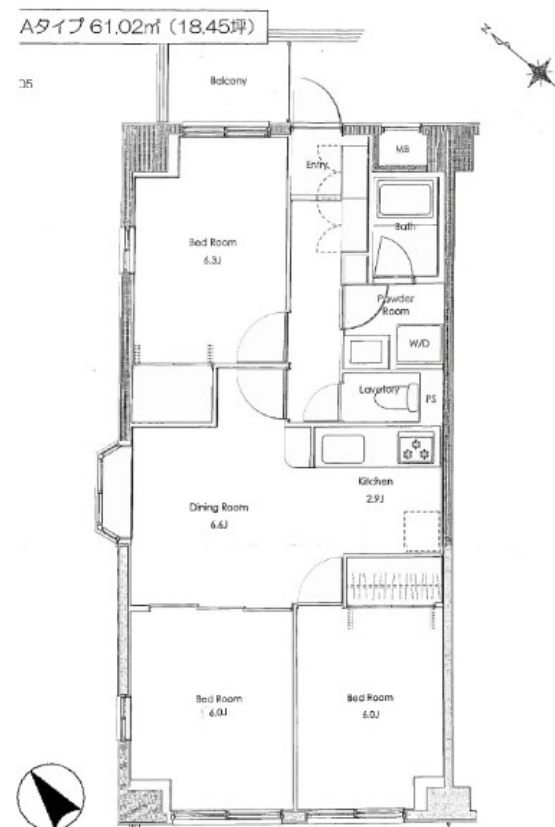
賃料	管理費等
145,000円	15,000円

2F以上,2面採光,オートロック,セキュリティ有り,モニタ付オートロック,角住戸,玄関ホール,陽当たり良好,防犯カメラ,メールボックス

【外観】



【間取り図】



図面と現況が異なる場合は現況が優先となります。

間取りの「S」はサービスルーム(納戸)です。

間取り	3DK		
敷金	1ヶ月	礼金	1ヶ月
敷引 / 償却金	-	保証金	-
物件種別	マンション		
建物名・部屋番号	グレイスコート		
物件所在地	東京都葛飾区東新小岩 8 丁目4-8		
交通	中央・総武線各停 新小岩駅 徒歩17分 京成押上線 京成立石駅 徒歩20分		
間取詳細	DK(6.6畳) 洋室(6.3畳) 洋室(6畳) 洋室(6畳)		
構造・規模	鉄筋コンクリート 6階建 2階		
専有面積	61.02㎡	向き	南東
築年月	1996年3月	契約期間	2年
損害保険	有	入居時期	即時
駐車場	駐輪場		
設備	3口以上コンロ,3点給湯,B S,C A T V,C S,T Vインターホン,エアコン,オートバス,ガスキッチン		
その他費用			
入居諸条件	ペット不可 事務所不可 楽器等の使用不可		
保証会社	可 賃貸保証: エポス		
備考			

情報更新日2025年12月27日

No.mz0000098296

お問合せ先



東京都知事(5)第83270号

(公社)全日本不動産協会会員,(公社)首都圏不動産公正取引協議会加盟

株式会社CLCコーポレーション 瑞江店

東京都江戸川区瑞江2丁目3-15ソフィアスリー3F

TEL:03-5243-3651

FAX:03-5243-3652

E-mail: mizue@clcnet.jp

URL: https://clcnetwork.co.jp/shop_mizue.html



携帯サイトから物件詳細を閲覧できます！

取引態様	手数料負担の割合	貸主	借主
仲介	手数料配分の割合	元付	客付