

FOR RENT

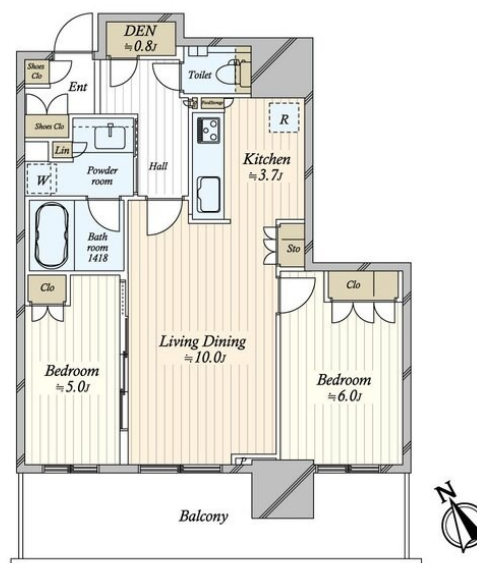
賃料	管理費等
280,000円	0円

2F以上,オートロック,セキュリティ有り,モニタ付オートロック,玄関ホール,振り分け,南面リビング,タワー型マンション,分譲タイプ,メールボックス

【外観】



【間取り図】



間取り	2LDK		
敷金	1ヶ月	礼金	1ヶ月
敷引 / 償却金	-	保証金	-
物件種別	マンション		
建物名・部屋番号	ブラウドタワー小岩フロント 505号室		
物件所在地	東京都江戸川区南小岩 6丁目31-25		
交通	中央・総武線各停 小岩駅 徒歩3分 京成本線 京成小岩駅 徒歩20分		
間取詳細			
構造・規模	鉄筋コンクリート 33階建 5階		
専有面積	60.33㎡	向き	
築年月	2025年11月	契約期間	2年
損害保険	有 12,700円 12ヶ月	入居時期	2026年3月31日予定
駐車場	要問い合わせ		
設備	3口以上コンロ, 3点給湯, B S, C A T V, C S, T Vインターホン, インターホン, エアコン, ガスキッチン		
その他費用	[月次費用] 安心入居サポート: 770円		
入居諸条件			
保証会社	必須 初回保証料: 総賃料の50% 月次保証料: 1,000円		
備考			

図面と現況が異なる場合は現況が優先となります。

間取りの「S」はサービスルーム(納戸)です。

情報更新日2026年2月12日

No.mz0000098302

お問合せ先



東京都知事(5)第83270号

(公社)全日本不動産協会会員, (公社)首都圏不動産公正取引協議会加盟

株式会社CLCコーポレーション 瑞江店

東京都江戸川区瑞江2丁目3-15ソフィアスリー3F

TEL:03-5243-3651

FAX:03-5243-3652

E-mail: mizue@clcnet.jp

URL: https://clcnetwork.co.jp/shop_mizue.html



携帯サイトから物件詳細を閲覧できます!

取引態様	手数料負担の割合	貸主	借主
仲介	手数料配分の割合	元付	客付