

FOR RENT

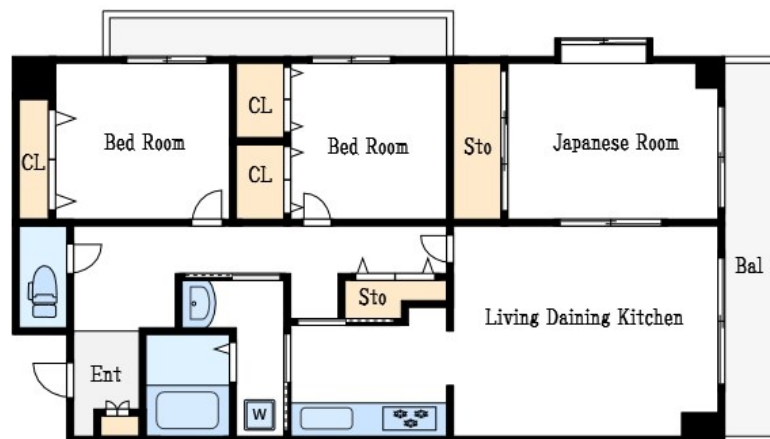
賃料	管理費等
155,000円	12,000円

2 F 以上, 2 面採光, オートロック, モニタ付オートロック, 角住戸, 通風良好, 南面バルコニー, 陽当たり良好, メールボックス

【外観】



【間取り図】



間取り	3LDK		
敷金	1ヶ月	礼金	1ヶ月
敷引 / 償却金	-	保証金	-
物件種別	マンション		
建物名・部屋番号	エストブリランテ 301号室		
物件所在地	東京都江戸川区東瑞江 2 丁目48-1		
交通	都営新宿線 瑞江駅 徒歩10分 都営新宿線 一之江駅 徒歩21分		
間取詳細			
構造・規模	鉄筋コンクリート 5階建 3階		
専有面積	77.05㎡	向き	南東
築年月	1999年5月	契約期間	2年
損害保険	有 23,000円 24ヶ月	入居時期	即時
駐車場	空無 駐輪場		
設備	3口以上コンロ, C A T V, C A T Vインターネット, T Vインターホン, インターホン, オートバス, ガスキ		
その他費用	[一時金] 鍵交換代: 22,000円 駐輪ステッカー: 330円 [備考] 火災保険加入23000円		
入居諸条件	ペット不可		
保証会社	必須 初回: 月額賃料等総額の50% / 更新: 1年毎10,000円		
備考	オートロック、エレベーター、追焚機能付浴室など充実設備!		

図面と現況が異なる場合は現況が優先となります。

間取りの「S」はサービスルーム(納戸)です。

情報更新日2026年1月7日

No.mz0000098392

お問合せ先



東京都知事(5)第83270号

(公社)全日本不動産協会会員, (公社)首都圏不動産公正取引協議会加盟

株式会社CLCコーポレーション 瑞江店

東京都江戸川区瑞江 2 丁目3-15ソフィアスリー3F

TEL:03-5243-3651

FAX:03-5243-3652

E-mail: mizue@clcnet.jp

URL: https://clcnetwork.co.jp/shop_mizue.html



携帯サイトから物件詳細を閲覧できます!

取引態様	手数料負担の割合	貸主	借主
仲介	手数料配分の割合	元付	客付