

# FOR RENT

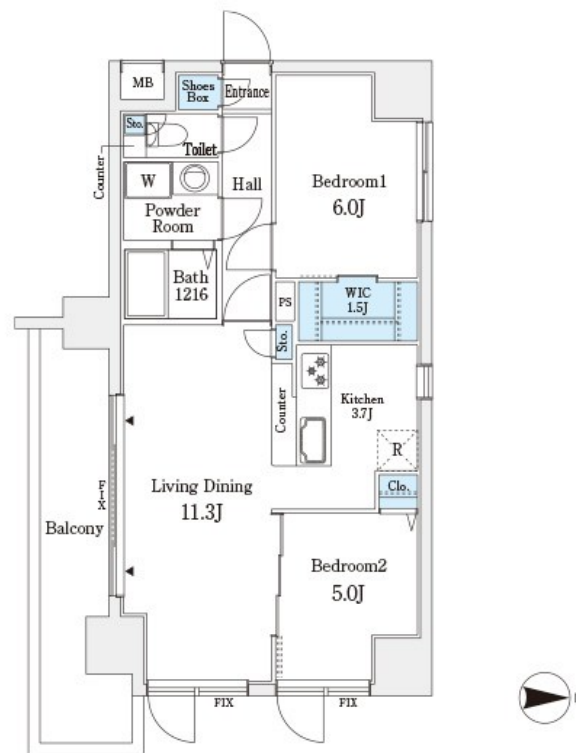
賃料	管理費等
193,000円	10,000円

2F以上,2面採光,オートロック,セキュリティ有り,角住戸,玄関ホール,高層階,南西角住戸,陽当たり良好,リノベーション,メー  
ールボックス

【外観】



【間取り図】



図面と現況が異なる場合は現況が優先となります。

間取りの「S」はサービスルーム(納戸)です。

間取り	2LDK		
敷金	1ヶ月	礼金	1ヶ月
敷引/ 償却金	-	保証金	-
物件種別	マンション		
建物名・部屋番号	パークキューブ小岩		
物件所在地	東京都江戸川区西小岩1丁目3-11		
交通	中央・総武線各停 小岩駅 徒歩9分 京成本線 京成小岩駅 徒歩23分		
間取詳細	LDK(11.3畳) 洋室(5畳) 洋室(6畳)		
構造・規模	鉄骨鉄筋コンクリート9階建4階		
専有面積	56.47㎡	向き	
築年月	1994年5月	契約期間	2年
損害保険	有	入居時期	2026年1月下旬予定
駐車場	無 駐輪場		
設備	3口以上コンロ,TVインターホン,インターホン,ウォークインクローゼット, エアコン,オートバス,ガス		
その他費用	[一時金] 鍵交換代:16,500円 [月次費用] 口座振替事務手数料:110円		
入居諸条件	ペット相談		
保証会社	必須 初回保証委託料(最低20,000円):月額賃料等の50% 2年目以降:9,600円/年		
備考			

情報更新日2026年1月24日

No.mz0000098406

お問合せ先



東京都知事(5)第83270号

(公社)全日本不動産協会会員,(公社)首都圏不動産公正取引協議会加盟

**株式会社CLCコーポレーション 瑞江店**

東京都江戸川区瑞江2丁目3-15ソフィアスリー3F

TEL:03-5243-3651

FAX:03-5243-3652

E-mail: mizue@clcnet.jp

URL: https://clcnetwork.co.jp/shop\_mizue.html



携帯サイトから物件詳細を閲覧できます!

取引態様	手数料 負担の割合	貸主	借主
仲介	手数料 配分の割合	元付	客付