

FOR RENT

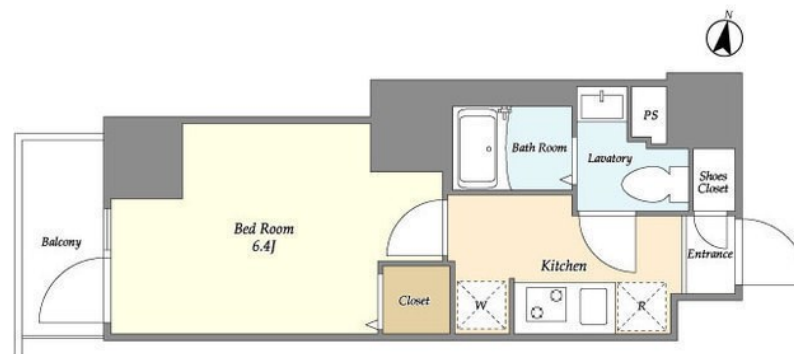
賃料	管理費等
93,000円	10,000円

2 F 以上,オートロック,セキュリティ有り,玄関ホール,高層階,防犯カメラ,メールボックス

【外観】



【間取り図】



間取り	1K		
敷金	1ヶ月	礼金	無
敷引 / 償却金	-	保証金	-
物件種別	マンション		
建物名・部屋番号	アルファコート立石 3		
物件所在地	東京都葛飾区立石 2 丁目3-7		
交通	京成押上線 京成立石駅 徒歩10分 京成押上線 四ツ木駅 徒歩13分		
間取詳細	洋室(6.4畳) K(3畳)		
構造・規模	鉄筋コンクリート 11階建 8階		
専有面積	21.8㎡	向き	
築年月	2022年7月	契約期間	2年
損害保険	有	入居時期	即時
駐車場	駐輪場		
設備	2 口コンロ, 3 点給湯, TV インターホン, インターホン, エアコン, ガスキッチン, ガスコンロ設置済, ガス		
その他費用	[一時金] 鍵交換費用: 33,000円 保険: 16,550円		
入居諸条件			
保証会社	必須 総賃料の50% (最低 2 万円 ~) 月額: 総賃料 1 % (更新無)		
備考			

図面と現況が異なる場合は現況が優先となります。

間取りの「S」はサービスルーム(納戸)です。

情報更新日2026年1月14日

No.mz0000098618

お問合せ先



東京都知事 (5) 第83270号

(公社) 全日本不動産協会会員, (公社) 首都圏不動産公正取引協議会加盟

株式会社CLCコーポレーション 瑞江店

東京都江戸川区瑞江 2 丁目3-15ソフィアスリー3F

TEL:03-5243-3651

FAX:03-5243-3652

E-mail : mizue@clcnet.jp

URL : https://clcnetwork.co.jp/shop_mizue.html



携帯サイトから物件詳細を閲覧できます！

取引態様	手数料 負担の割合	貸主	借主
仲介	手数料 配分の割合	元付	客付