

FOR RENT

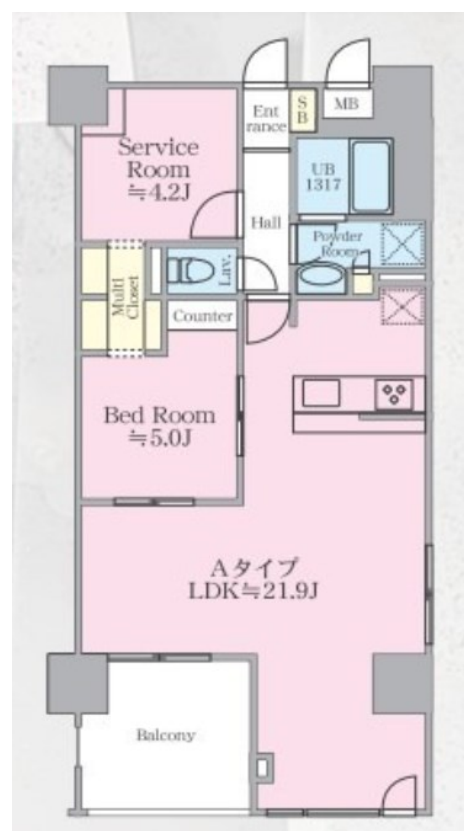
賃料	管理費等
162,000円	10,000円

2 F 以上,オートロック,ダブルロック,角住戸,玄関ホール,防犯カメラ

【外観】



【間取り図】



間取り	1SLDK		
敷金	1ヶ月	礼金	1ヶ月
敷引 / 償却金	-	保証金	-
物件種別	マンション		
建物名・部屋番号	シルクボーテ 401号室		
物件所在地	東京都江戸川区松江 4 丁目14-6		
交通	都営新宿線 船堀駅 徒歩22分 都営新宿線 一之江駅 徒歩19分		
間取詳細			
構造・規模	鉄筋コンクリート 10階建 4階		
専有面積	66.78㎡	向き	南
築年月	2024年7月11日	契約期間	2年
損害保険		入居時期	2026年2月下旬予定
駐車場	無 駐輪場 バイク置き場		
設備	2 口コンロ, 3 口以上コンロ, TV インターホン, インターホン, ウォークスルークローゼット, エアコン, オ		
その他費用	[一時金] ダスキムシ駆除サービス: 16,500円 除菌消臭サービス: 16,500円 鍵交換代: 33,000円 [月次費用] あんしんサポート24: 1,100円		
入居諸条件	ペット可		
保証会社			
備考			

図面と現況が異なる場合は現況が優先となります。

間取りの「S」はサービスルーム(納戸)です。

情報更新日2026年1月22日

No.mz0000098711

お問合せ先



東京都知事(5)第83270号

(公社)全日本不動産協会会員,(公社)首都圏不動産公正取引協議会加盟

株式会社CLCコーポレーション 瑞江店

東京都江戸川区瑞江 2 丁目3-15ソフィアスリー3F

TEL:03-5243-3651

FAX:03-5243-3652

E-mail: mizue@clcnet.jp

URL: https://clcnetwork.co.jp/shop_mizue.html



携帯サイトから物件詳細を閲覧できます！

取引態様	手数料負担の割合	貸主	借主
仲介	手数料配分の割合	元付	客付