

FOR RENT

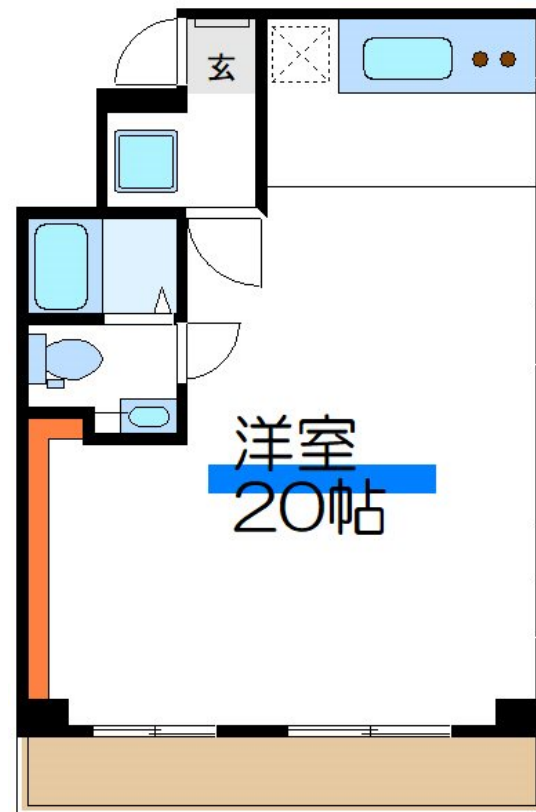
賃料	管理費等
125,000円	10,000円

2 F 以上, 2 面採光, 角住戸, 玄関ホール, 最上階, 上階無し, 南面リビング, 陽当たり良好, 内装リフォーム済, リノベーション, 駅まで平坦, 外壁タイル張り, 閑静な住宅街

【外観】



【間取り図】



間取り	1R		
敷金	無	礼金	1ヶ月
敷引 / 償却金	-	保証金	-
物件種別	マンション		
建物名・部屋番号	プリマベラ 905号室		
物件所在地	東京都江戸川区西葛西 6 丁目21-5		
交通	東京メトロ東西線 西葛西駅 徒歩3分 東京メトロ東西線 葛西駅 徒歩13分		
間取詳細			
構造・規模	鉄骨鉄筋コンクリート 9階建 9階		
専有面積	45.33㎡	向き	南
築年月	1987年3月上旬	契約期間	定期借家契約 2年
損害保険	有	入居時期	相談
駐車場	駐輪場		
設備	2口コンロ, C A T V, T V インターホン, エアコン, ガスキッチン, ガスコンロ設置済, ガス給湯, クローゼ		
その他費用	[一時金] 退去時負担金: 125,000円		
入居諸条件	ペット相談		
保証会社	必須 (全保連) 総賃料20%、以降毎年1万円		
備考	再契約型の定期借家契約		

図面と現況が異なる場合は現況が優先となります。

間取りの「S」はサービスルーム(納戸)です。

情報更新日2026年1月29日

No.mz0000098745

お問合せ先



東京都知事(5)第83270号

(公社)全日本不動産協会会員, (公社)首都圏不動産公正取引協議会加盟

株式会社CLCコーポレーション 瑞江店

東京都江戸川区瑞江2丁目3-15ソフィアスリー3F

TEL:03-5243-3651

FAX:03-5243-3652

E-mail: mizue@clcnet.jp

URL: https://clcnetwork.co.jp/shop_mizue.html



携帯サイトから物件詳細を閲覧できます！

取引態様	手数料負担の割合	貸主	0%	借主	100%
仲介	手数料配分の割合	元付	0%	客付	100%