

FOR RENT

賃料	管理費等
88,000円	6,500円

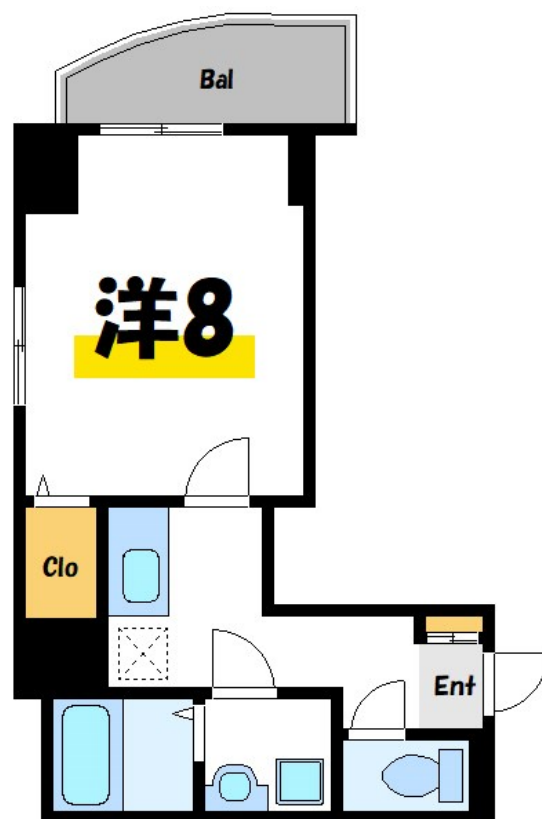
本物件についてのさらに詳しい情報、または見学

2F以上, 2面採光, オートロック, セキュリティ有り, 角住戸, 高層階, 通風良好, 駅まで平坦, 防犯カメラ

【外観】



【間取り図】



図面と現況が異なる場合は現況が優先となります。

間取りの「S」はサービスルーム(納戸)です。

間取り	1K		
敷金	無	礼金	2ヶ月
敷引/償却金	-	保証金	-
物件種別	マンション		
建物名・部屋番号	ラヴィオン・アー 603号室		
物件所在地	東京都江戸川区松江3丁目5-12		
交通	都営新宿線 船堀駅 徒歩17分 都営新宿線 一之江駅 徒歩23分		
間取詳細	K(2.5畳) 洋室(8畳)		
構造・規模	鉄筋コンクリート 8階建 6階		
専有面積	29.47㎡	向き	
築年月	2020年8月	契約期間	2年
損害保険	有	入居時期	2026年4月下旬予定
駐車場	無 駐輪場		
設備	24時間換気システム, 2口コンロ, B S, T V インターホン, インターホン, エアコン, オートバス, ガスキ		
その他費用	[一時金] クリーニング費: 70,000円 鍵セット費: 3,300円 [月次費用] 24時間サポート費用: 330円		
入居諸条件	ペット可		
保証会社	必須 (ハウスリーブ) 保証委託料 契約時: 25,000円 月額: 賃料総額の2.5%。		
備考			

情報更新日2026年4月2日

No.mz0000098822

お問合せ先



東京都知事(5)第83270号

(公社)全日本不動産協会会員, (公社)首都圏不動産公正取引協議会加盟

株式会社CLCコーポレーション 瑞江店

東京都江戸川区瑞江2丁目3-15ソフィアスリー3F

TEL:03-5243-3651

FAX:03-5243-3652

E-mail: mizue@clcnet.jp

URL: https://clcnetwork.co.jp/shop_mizue.html



携帯サイトから物件詳細を閲覧できます!

取引態様	手数料負担の割合	貸主	借主
仲介	手数料配分の割合	元付	客付