

FOR RENT

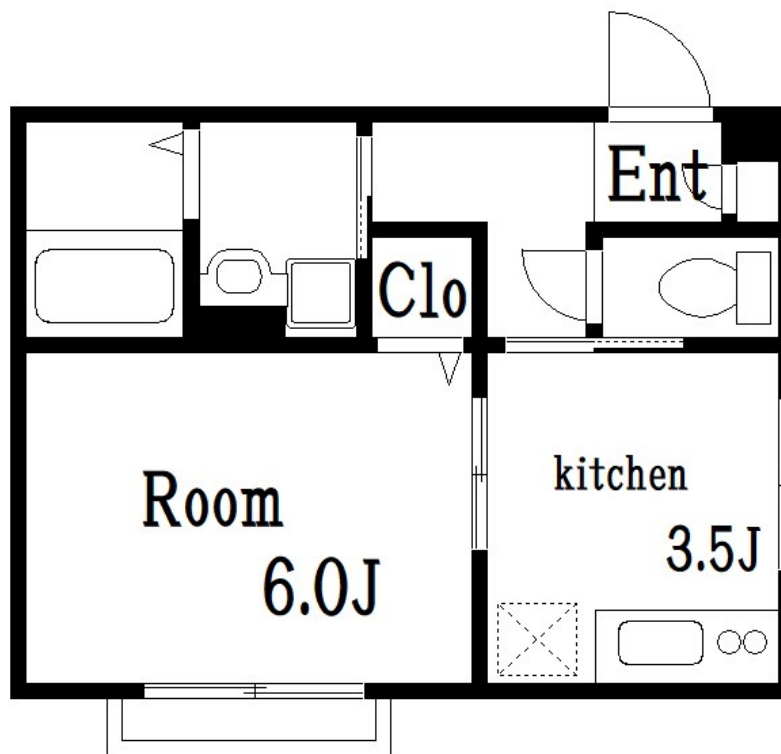
賃料	管理費等
80,000円	2,000円

駅まで平坦 閑静な住宅街 1フロア2住戸 角住戸 東南角住戸

【外観】



【間取り図】



図面と現況が異なる場合は現況が優先となります。

間取りの「S」はサービスルーム(納戸)です。

間取り	1K		
敷金	0.5ヶ月	礼金	1.5ヶ月
敷引 / 償却金	-	保証金	-
物件種別	アパート		
建物名・部屋番号	ANNEXきのえね		
物件所在地	東京都江戸川区平井 6丁目57-6		
交通	中央・総武線各停 平井(東京)駅 徒歩9分 中央・総武線各停 新小岩駅 徒歩20分		
間取詳細	K(3.5畳) 洋室(6畳)		
構造・規模	木造 2階建 1階		
専有面積	26.68㎡	向き	
築年月	2013年3月	契約期間	2年
損害保険	有	入居時期	2026年2月14日予定
駐車場			
設備	システムキッチン ガスコンロ設置済 2口コンロ ガスキッチン バス・トイレ 別 バス有 追い焚き風呂		
その他費用	[月次費用] 保険料: 900円		
入居諸条件	二人相談		
保証会社			
備考			

情報更新日2026年1月22日

No.mz0000098861

お問合せ先



東京都知事(5)第83270号

(公社)全日本不動産協会会員, (公社)首都圏不動産公正取引協議会加盟

株式会社CLCコーポレーション 瑞江店

東京都江戸川区瑞江 2丁目3-15ソフィアスリー3F

TEL:03-5243-3651

FAX:03-5243-3652

E-mail: mizue@clcnet.jp

URL: https://clcnetwork.co.jp/shop_mizue.html



携帯サイトから物件詳細を閲覧できます！

取引態様	手数料負担の割合	貸主	借主
仲介	手数料配分の割合	元付	客付