

# FOR RENT

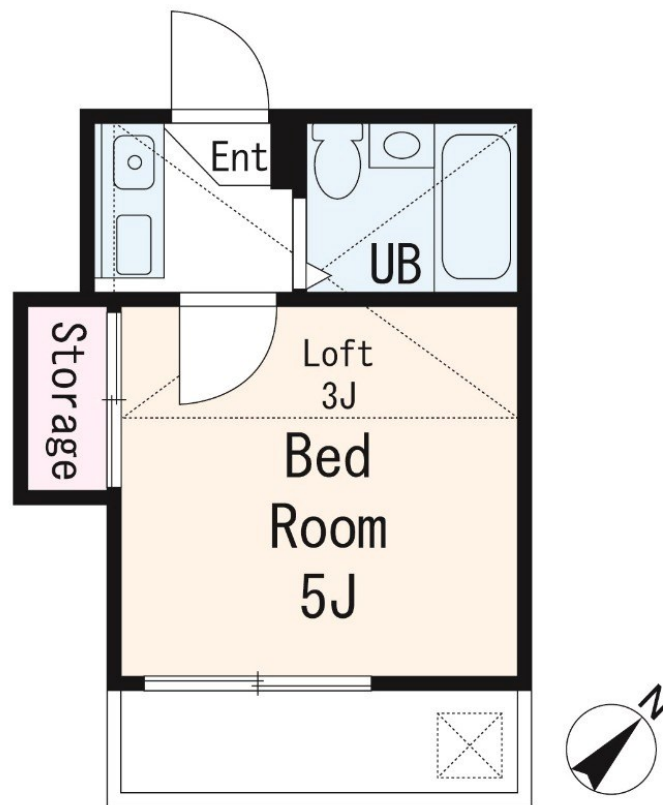
賃料	管理費等
40,000円	2,000円

角住戸,メールボックス

【外観】



【間取り図】



間取り	1K		
敷金	無	礼金	1ヶ月
敷引 / 償却金	-	保証金	-
物件種別	アパート		
建物名・部屋番号	T'sフラット柴又		
物件所在地	東京都葛飾区柴又4丁目2-6		
交通	京成金町線 柴又駅 徒歩5分 京成金町線 京成高砂駅 徒歩8分		
間取詳細	洋室(5畳)		
構造・規模	木造 2階建 1階		
専有面積	14.85㎡	向き	
築年月	1988年10月	契約期間	2年
損害保険	有	入居時期	2026年2月中旬予定
駐車場	駐輪場		
設備	TVインターホン,インターホン,エアコン,ガスコンロ設置済,システムキッチン,ネット使用料不要,バス		
その他費用	[一時金] 鍵交換費用: 22,000円 室内クリーニング費用: 55,000円 エアコンクリーニング費用: 16,500円 [月次費用] リビングプロテクト総合保険: 800円 安心サポート24: 880円		
入居諸条件	ペット不可 楽器等の使用不可 高齢者相談		
保証会社	必須 初回: 総賃料50% ~ 月次: 総賃料1.5% ~		
備考			

図面と現況が異なる場合は現況が優先となります。

間取りの「S」はサービスルーム(納戸)です。

情報更新日2026年1月25日

No.mz0000098943

お問合せ先



東京都知事(5)第83270号

(公社)全日本不動産協会会員,(公社)首都圏不動産公正取引協議会加盟

**株式会社CLCコーポレーション 瑞江店**

東京都江戸川区瑞江2丁目3-15ソフィアスリー3F

TEL:03-5243-3651

FAX:03-5243-3652

E-mail: mizue@clcnet.jp

URL: https://clcnetwork.co.jp/shop\_mizue.html



携帯サイトから物件詳細を閲覧できます！

取引態様	手数料負担の割合	貸主	借主
仲介	手数料配分の割合	元付	客付