

FOR RENT

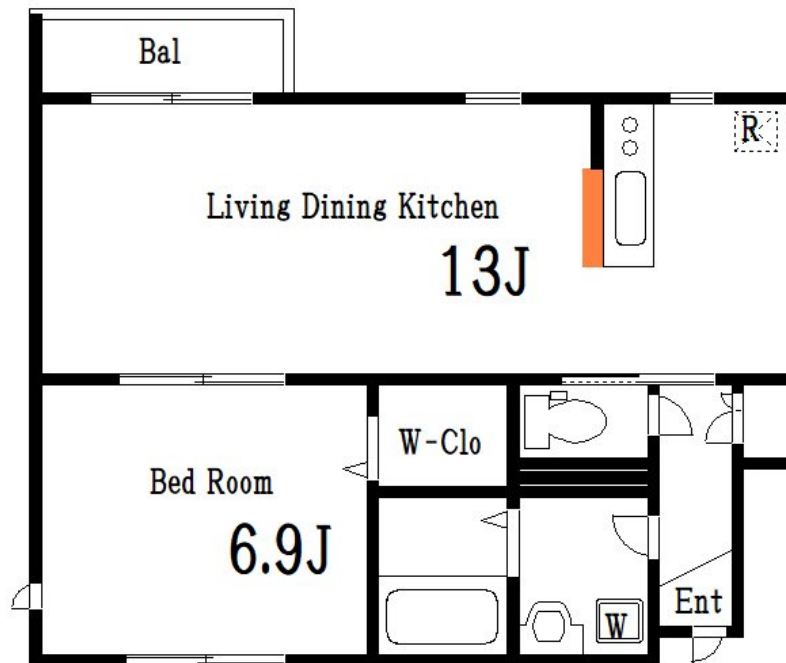
賃料	管理費等
92,000円	3,000円

2面採光,角住戸,玄関ホール,メールボックス

【外観】



【間取り図】



間取り	1LDK		
敷金	1ヶ月	礼金	2ヶ月
敷引 / 償却金	-	保証金	-
物件種別	アパート		
建物名・部屋番号	リバーサイドコート		
物件所在地	東京都葛飾区細田3丁目4-6		
交通	京成本線 京成高砂駅 徒歩16分 京成本線 京成小岩駅 徒歩21分		
間取詳細	洋室(6.9畳) LDK(13畳)		
構造・規模	木造 3階建 1階		
専有面積	43.89㎡	向き	南
築年月	2014年4月	契約期間	2年
損害保険	有	入居時期	相談
駐車場	無 駐輪場		
設備	CATV, IHクッキングヒーター, TVインターホン, インターネット専用線 配線済み, インターホン, ウォ		
その他費用	[一時金] 鍵交換代: 31,900円 [月次費用] すまいサポート24: 1,100円 町会費: 100円		
入居諸条件	事務所不可 高齢者不可		
保証会社	必須 初回保証委託費賃料等の100% 月次保証料: 賃料等の2%		
備考			

図面と現況が異なる場合は現況が優先となります。

間取りの「S」はサービスルーム(納戸)です。

情報更新日2026年1月25日

No.mz0000098956

お問合せ先



東京都知事(5)第83270号

(公社)全日本不動産協会会員, (公社)首都圏不動産公正取引協議会加盟

株式会社CLCコーポレーション 瑞江店

東京都江戸川区瑞江2丁目3-15ソフィアスリー3F

TEL:03-5243-3651

FAX:03-5243-3652

E-mail: mizue@clcnet.jp

URL: https://clcnetwork.co.jp/shop_mizue.html



携帯サイトから物件詳細を閲覧できます!

取引態様	手数料負担の割合	貸主	借主
仲介	手数料配分の割合	元付	客付