

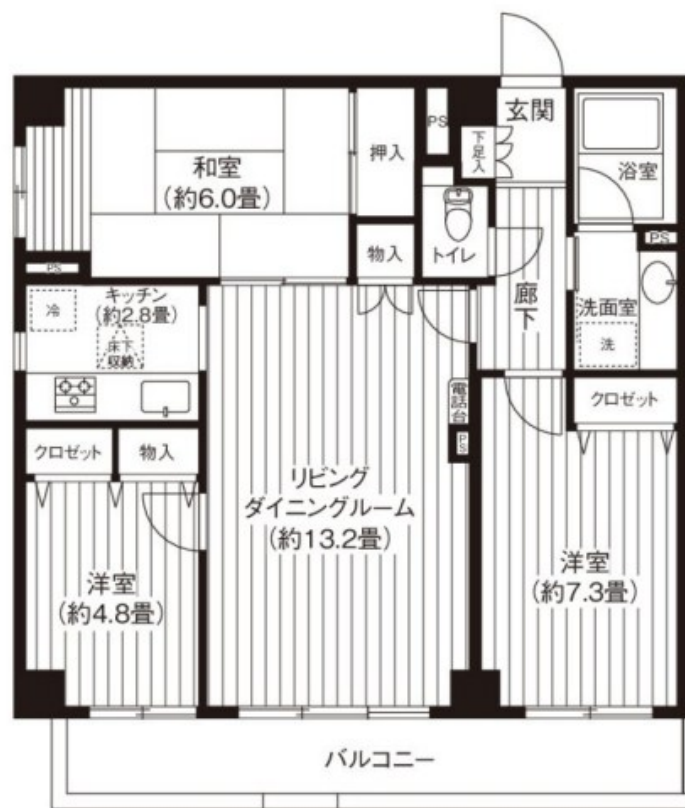
FOR RENT

賃料	管理費等
130,000円	13,500円

メールボックス

【外観】

【間取り図】



図面と現況が異なる場合は現況が優先となります。

間取りの「S」はサービスルーム(納戸)です。

間取り	3LDK		
敷金	1ヶ月	礼金	-
敷引 / 償却金	-	保証金	-
物件種別	マンション		
建物名・部屋番号	コスモプラザ行徳 102号室		
物件所在地	千葉県市川市香取 1丁目3-16		
交通	東京メトロ東西線 行徳駅 徒歩12分 東京メトロ東西線 南行徳駅 徒歩17分		
間取詳細			
構造・規模	鉄筋コンクリート 5階建 1階		
専有面積	76.93㎡	向き	
築年月	1988年5月	契約期間	2年
損害保険	有	入居時期	相談
駐車場	駐輪場		
設備	3口以上コンロ, TVインターホン, インターホン, エアコン, エアコン 3台, ガスキッチン, ガスコンロ設置		
その他費用	[一時金] 鍵交換費: 22,000円		
入居諸条件			
保証会社	必須 初回保証料: 賃料総額の40%、以後月額1%		
備考			

情報更新日2026年2月1日

No.mz0000099134

お問合せ先



東京都知事(5)第83270号

(公社)全日本不動産協会会員, (公社)首都圏不動産公正取引協議会加盟

株式会社CLCコーポレーション 瑞江店

東京都江戸川区瑞江2丁目3-15ソフィアスリー3F

TEL:03-5243-3651

FAX:03-5243-3652

E-mail: mizue@clcnet.jp

URL: https://clcnetwork.co.jp/shop_mizue.html



携帯サイトから物件詳細を閲覧できます！

取引態様	手数料負担の割合	貸主	借主
仲介	手数料配分の割合	元付	客付

不動産コード: 16056

物件管理コード: 1122115213330001140919

取引条件の有効期限は情報更新日より30日間となります。