

FOR RENT

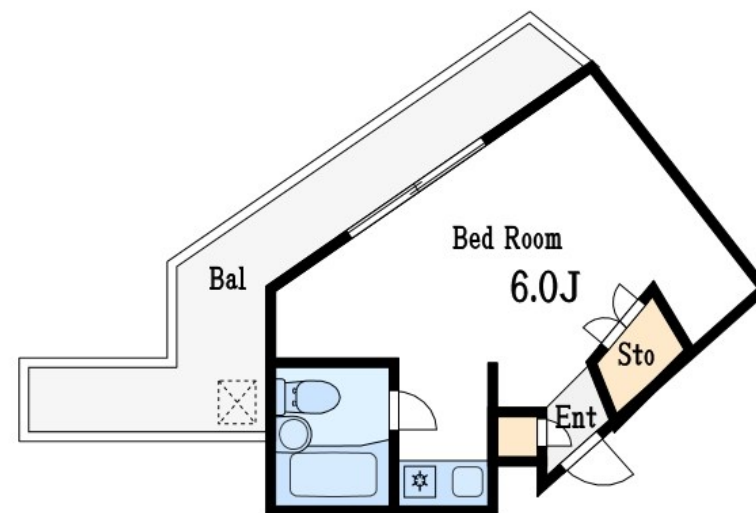
賃料	管理費等
52,000円	0円

2 F 以上, 2 面採光, 角住戸, 最上階, 上階無し, メールボックス

【外観】



【間取り図】



間取り	1K		
敷金	1ヶ月	礼金	無
敷引 / 償却金	-	保証金	-
物件種別	マンション		
建物名・部屋番号	クラムブレイス 311号室		
物件所在地	千葉県浦安市堀江4丁目15-19		
交通	東京メトロ東西線 浦安(千葉)駅 徒歩9分 東京メトロ東西線 葛西駅 徒歩34分		
間取詳細			
構造・規模	鉄筋コンクリート 3階建 3階		
専有面積	19.71㎡	向き	
築年月	1988年7月1日	契約期間	定期借家契約 3年
損害保険	有	入居時期	即時
駐車場	駐輪場		
設備	IHクッキングヒーター, インターホン, エアコン, オール電化, クローゼット, システムキッチン, シューズ		
その他費用			
入居諸条件			
保証会社			
備考			

図面と現況が異なる場合は現況が優先となります。

間取りの「S」はサービスルーム(納戸)です。

情報更新日2026年2月2日

No.mz0000099145

お問合せ先



東京都知事(5)第83270号

(公社)全日本不動産協会会員, (公社)首都圏不動産公正取引協議会加盟

株式会社CLCコーポレーション 瑞江店

東京都江戸川区瑞江2丁目3-15ソフィアスリー3F

TEL:03-5243-3651

FAX:03-5243-3652

E-mail: mizue@clcnet.jp

URL: https://clcnetwork.co.jp/shop_mizue.html



携帯サイトから物件詳細を閲覧できます！

取引態様	手数料負担の割合	貸主	0%	借主	100%
仲介	手数料配分の割合	元付	0%	客付	100%