

FOR RENT

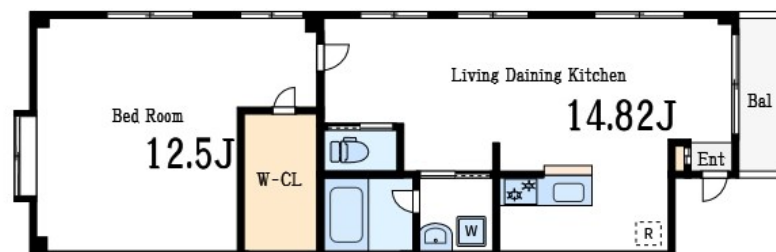
賃料	管理費等
125,000円	5,000円

リノベーション 最上階 上階無し 2F以上 ダブルロック ディンプルキー 角住戸 2面採光 3面採光 陽当たり良好

【外観】



【間取り図】



間取り	1LDK		
敷金	1ヶ月	礼金	1ヶ月
敷引 / 償却金	-	保証金	-
物件種別	マンション		
建物名・部屋番号	A&aビル		
物件所在地	東京都江戸川区南篠崎町1丁目21-11		
交通	都営新宿線 瑞江駅 徒歩12分 都営新宿線 篠崎駅 徒歩16分		
間取詳細			
構造・規模	鉄骨 3階建 3階		
専有面積	54.13㎡	向き	
築年月	1991年2月	契約期間	2年
損害保険	有 20,000円 24ヶ月	入居時期	相談
駐車場	駐輪場		
設備	宅配BOX システムキッチン カウンターキッチン ガスコンロ設置済 2口コンロ グリル ガスキッチン		
その他費用			
入居諸条件			
保証会社			
備考			

図面と現況が異なる場合は現況が優先となります。

間取りの「S」はサービスルーム(納戸)です。

情報更新日2026年2月4日

No.mz0000099222

お問合せ先



東京都知事(5)第83270号

(公社)全日本不動産協会会員,(公社)首都圏不動産公正取引協議会加盟

株式会社CLCコーポレーション 瑞江店

東京都江戸川区瑞江2丁目3-15ソフィアスリー3F

TEL:03-5243-3651

FAX:03-5243-3652

E-mail: mizue@clcnet.jp

URL: https://clcnetwork.co.jp/shop_mizue.html



携帯サイトから物件詳細を閲覧できます！

取引態様	手数料負担の割合	貸主	借主
仲介	手数料配分の割合	元付	客付