

FOR RENT

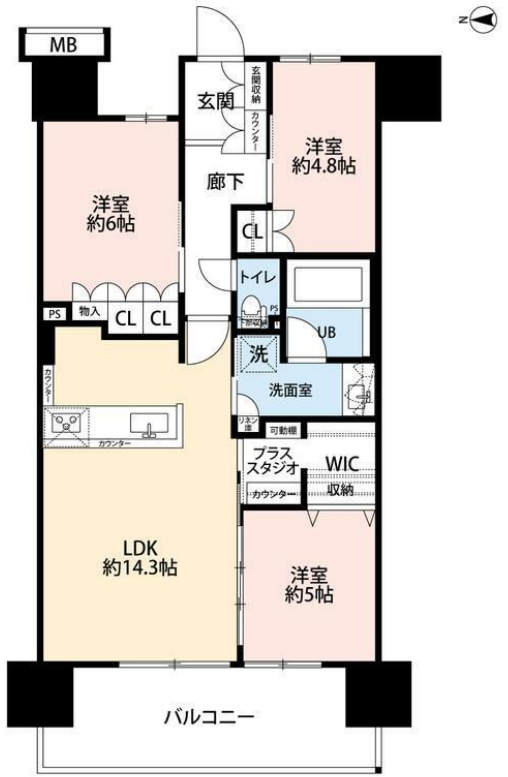
賃料	管理費等
238,000円	0円

2 F 以上,玄関ホール,高層階,陽当たり良好,メールボックス

【外観】



【間取り図】



図面と現況が異なる場合は現況が優先となります。

間取りの「S」はサービスルーム(納戸)です。

間取り	3LDK		
敷金	1ヶ月	礼金	1ヶ月
敷引/償却金	-	保証金	-
物件種別	マンション		
建物名・部屋番号	イニシア新小岩ローレルコート 604号室		
物件所在地	東京都江戸川区松江2丁目14-5		
交通	総武線快速 新小岩駅 徒歩29分 都営新宿線 船堀駅 徒歩29分		
間取詳細	LDK(14.3畳) 洋室(6畳) 洋室(5畳) 洋室(4.8畳)		
構造・規模	鉄筋コンクリート 14階建 6階		
専有面積	66.55㎡	向き	西
築年月	2023年1月	契約期間	定期借家契約 2年
損害保険	有	入居時期	相談
駐車場	有(敷地内) 16500円/月~ 駐輪場		
設備	TVインターホン,インターホン,ウォークインクローゼット,エアコン,オートバス,カウンターキッチン,		
その他費用	[一時金] 指定火災保険:20,000円 24時間サポート:22,000円		
入居諸条件	ペット不可 楽器等の使用相談		
保証会社	必須 初回総賃料50% 年10,000円 手数料500円		
備考			

情報更新日2026年3月31日

No.mz000009256



東京都知事(5)第83270号
(公社)全日本不動産協会会員,(公社)首都圏不動産公正取引協議会加盟
株式会社CLCコーポレーション 瑞江店
東京都江戸川区瑞江2丁目3-15ソフィアスリー3F
TEL:03-5243-3651 FAX:03-5243-3652
E-mail:mizue@clcnet.jp
URL:https://clcnetwork.co.jp/shop_mizue.html



携帯サイトから物件詳細を閲覧できます!

取引態様	手数料負担の割合	貸主	借主
仲介	手数料配分の割合	元付	客付