

FOR RENT

賃料	管理費等
75,000円	3,000円

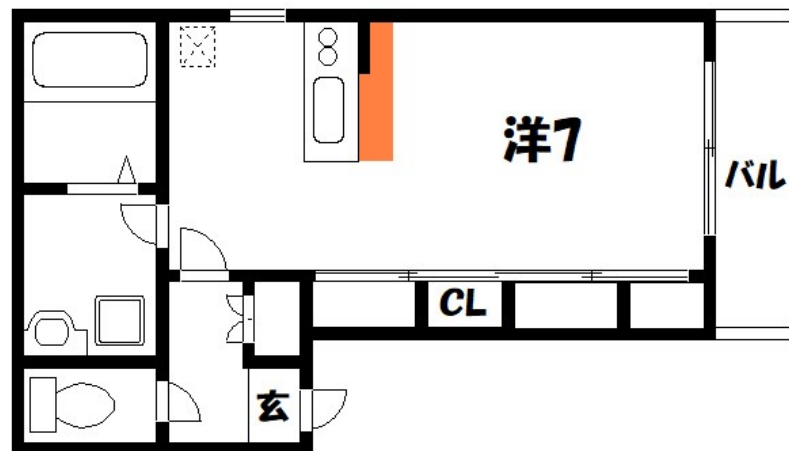
本物件についてのさらに詳しい情報、または見学

1フロア2住戸,2面採光,セキュリティ有り,角住戸,通風良好,陽当たり良好,メールボックス

【外観】



【間取り図】



間取り	1R		
敷金	1ヶ月	礼金	1ヶ月
敷引 / 償却金	-	保証金	-
物件種別	アパート		
建物名・部屋番号	Vi Chambre		
物件所在地	東京都江戸川区一之江 8 丁目2-11		
交通	都営新宿線 一之江駅 徒歩5分 都営新宿線 瑞江駅 徒歩25分		
間取詳細			
構造・規模	木造 3階建 1階		
専有面積	25.48㎡	向き	南東
築年月	2018年1月	契約期間	2年
損害保険	有	入居時期	相談
駐車場			
設備	2口コンロ,TVインターホン,インターホン,エアコン,カウンターキッチン,ガスキッチン,クローゼット		
その他費用			
入居諸条件	法人可 単身可		
保証会社			
備考			

図面と現況が異なる場合は現況が優先となります。

間取りの「S」はサービスルーム(納戸)です。

情報更新日2026年2月14日

No.mz0000099348

お問合せ先



東京都知事(5)第83270号

(公社)全日本不動産協会会員,(公社)首都圏不動産公正取引協議会加盟

株式会社CLCコーポレーション 瑞江店

東京都江戸川区瑞江2丁目3-15ソフィアスリー3F

TEL:03-5243-3651

FAX:03-5243-3652

E-mail: mizue@clcnet.jp

URL: https://clcnetwork.co.jp/shop_mizue.html



携帯サイトから物件詳細を閲覧できます！

取引態様	手数料負担の割合	貸主	借主
仲介	手数料配分の割合	元付	客付