

# FOR RENT

賃料	管理費等
125,000円	10,000円

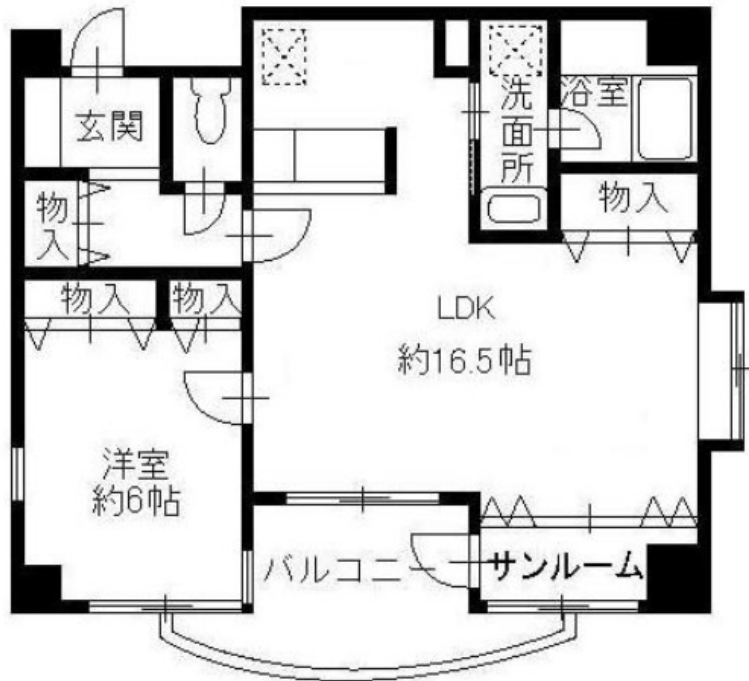
## 葛西臨海公園も徒歩圏内 追い焚き給湯！角部屋

2F以上, 2面採光, 3面採光, オートロック, 角住戸, 玄関ホール, 眺望良好, 通風良好, 陽当たり良好, 閑静な住宅街, メールボックス

【外観】



【間取り図】



間取り	1LDK		
敷金	2ヶ月	礼金	無
敷引/償却金	-	保証金	-
物件種別	マンション		
建物名・部屋番号	カスタム南葛西 503号室		
物件所在地	東京都江戸川区南葛西4丁目21-3		
交通	京葉線 葛西臨海公園駅 徒歩15分 京葉線 舞浜駅 徒歩38分		
間取詳細	洋室(6畳) LDK(16.5畳)		
構造・規模	鉄筋コンクリート 6階建 5階		
専有面積	53.15㎡	向き	東
築年月	2000年6月	契約期間	2年
損害保険	有	入居時期	相談
駐車場	有(敷地内) 21000円/月 ~ 駐輪場		
設備	2口コンロ, インターホン, エアコン, カウンターキッチン, ガスキッチン, ガスコンロ設置済, ガス給湯, ク		
その他費用	[一時金] 住宅総合保険: 20,000円 鍵交換代: 27,500円		
入居諸条件			
保証会社	必須 初回保証委託費: 総賃料の60%、月次800円		
備考	50㎡のゆとりと静けさのある住まい		

図面と現況が異なる場合は現況が優先となります。

間取りの「S」はサービスルーム(納戸)です。

情報更新日2026年3月31日

No.mz0000099359



東京都知事(5)第83270号  
(公社)全日本不動産協会会員, (公社)首都圏不動産公正取引協議会加盟  
**株式会社CLCコーポレーション 瑞江店**  
東京都江戸川区瑞江2丁目3-15ソフィアスリー3F  
TEL:03-5243-3651 FAX:03-5243-3652  
E-mail: mizue@clcnet.jp  
URL: https://clcnetwork.co.jp/shop\_mizue.html



携帯サイトから物件詳細を閲覧できます！

取引態様	手数料負担の割合	貸主	借主
仲介	手数料配分の割合	元付	客付