

FOR RENT

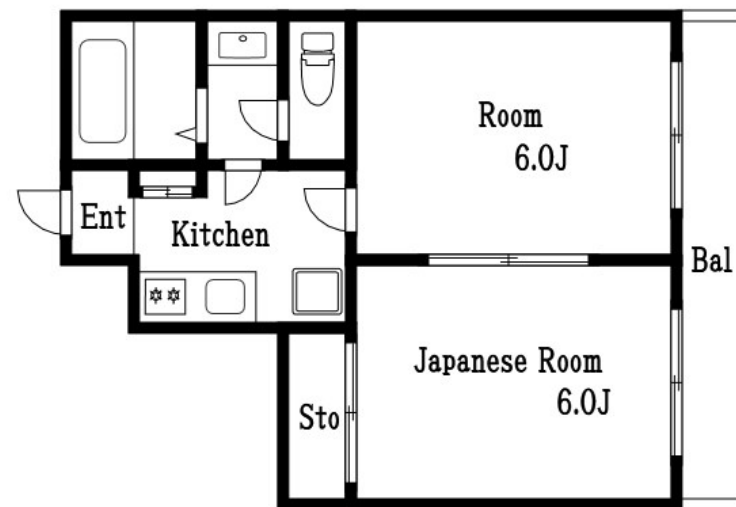
賃料	管理費等
78,000円	0円

2 F 以上,振り分け,メールボックス

【外観】



【間取り図】



間取り	2K		
敷金	1ヶ月	礼金	無
敷引 / 償却金	-	保証金	-
物件種別	マンション		
建物名・部屋番号	ウッディベル 202号室		
物件所在地	東京都江戸川区松島 3 丁目46-8		
交通	中央・総武線各停 新小岩駅 徒歩14分 中央・総武線各停 平井(東京)駅 徒歩38分		
間取詳細	洋室(6畳) 洋室(6畳) K(3.5畳)		
構造・規模	鉄骨 3階建 2階		
専有面積	32㎡	向き	
築年月	1993年5月	契約期間	2年
損害保険	有	入居時期	即時
駐車場	駐輪場		
設備	2 口コンロ, 3 点給湯, TV インターホン, エアコン, ガスキッチン, ガスコンロ設置済, ガス給湯, グリル,		
その他費用			
入居諸条件	ペット不可		
保証会社	必須 初回保証料50%		
備考			

図面と現況が異なる場合は現況が優先となります。

間取りの「S」はサービスルーム(納戸)です。

情報更新日2026年2月15日

No.mz0000099448

お問合せ先



東京都知事(5)第83270号

(公社)全日本不動産協会会員,(公社)首都圏不動産公正取引協議会加盟

株式会社CLCコーポレーション 瑞江店

東京都江戸川区瑞江 2 丁目3-15ソフィアスリー3F

TEL:03-5243-3651

FAX:03-5243-3652

E-mail : mizue@clcnet.jp

URL : https://clcnetwork.co.jp/shop_mizue.html



携帯サイトから物件詳細を閲覧できます！

取引態様	手数料負担の割合	貸主	借主
仲介	手数料配分の割合	元付	客付