

FOR RENT

賃料	管理費等
153,000円	8,000円

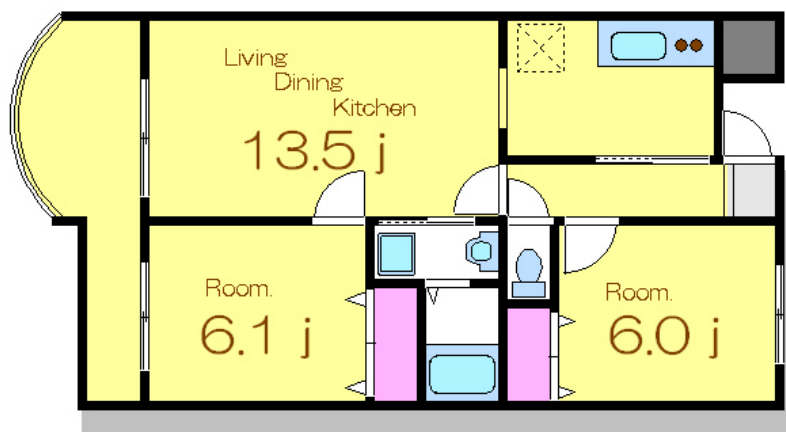
本物件についてのさらに詳しい情報、または見学

2 F 以上,オートロック,セキュリティ有り,玄関ホール,振り分け,通風良好,南面バルコニー,陽当たり良好,駅まで平坦,外壁タイル張り,閑静な住宅街,防犯カメラ,メールボックス

【外観】



【間取り図】



間取り	2LDK		
敷金	1ヶ月	礼金	1ヶ月
敷引 / 償却金	-	保証金	-
物件種別	マンション		
建物名・部屋番号	リブランド船堀		
物件所在地	東京都江戸川区松江 6 丁目4-5		
交通	都営新宿線 船堀駅 徒歩13分 都営新宿線 一之江駅 徒歩18分		
間取詳細	LDK(13.5畳) 洋室(6.1畳) 洋室(6畳)		
構造・規模	鉄筋コンクリート 4階建 2階		
専有面積	56.32㎡	向き	南
築年月	2005年3月	契約期間	2年
損害保険	有 15,000円 24ヶ月	入居時期	相談
駐車場	駐輪場 バイク置き場		
設備	2口コンロ,3点給湯,CATV,TVインターホン,インターホン,エアコン,オートバス,ガスキッチン,		
その他費用	[一時金] 鍵交換費用: 22,000円		
入居諸条件	二人可 法人可 ルームシェア相談 子供可		
保証会社	必須 初回保証料: 賃料等の50%		
備考			

図面と現況が異なる場合は現況が優先となります。

間取りの「S」はサービスルーム(納戸)です。

情報更新日2026年2月14日

No.mz0000099520

お問合せ先



東京都知事(5)第83270号

(公社)全日本不動産協会会員,(公社)首都圏不動産公正取引協議会加盟

株式会社CLCコーポレーション 瑞江店

東京都江戸川区瑞江 2 丁目3-15ソフィアスリー3F

TEL:03-5243-3651

FAX:03-5243-3652

E-mail: mizue@clcnet.jp

URL: https://clcnetwork.co.jp/shop_mizue.html



携帯サイトから物件詳細を閲覧できます！

取引態様	手数料負担の割合	貸主	借主
仲介	手数料配分の割合	元付	客付