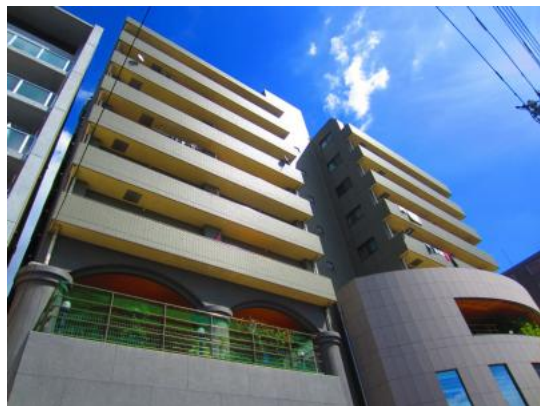


FOR RENT

賃料	管理費等
155,000円	10,000円

2F以上, 2面採光, L字型バルコニー, オートロック, 角住戸, 玄関ホール, 振り分け, 陽当たり良好, 駅まで平坦, 駅前, 外壁タイル張り, 防犯カメラ

【外観】



【間取り図】



間取り	2LDK		
敷金	1ヶ月	礼金	無
敷引/償却金	-	保証金	-
物件種別	マンション		
建物名・部屋番号	プラチナKODAヒルズ		
物件所在地	東京都江戸川区篠崎町7丁目29-2		
交通	都営新宿線 篠崎駅 徒歩1分 都営新宿線 瑞江駅 徒歩26分		
間取詳細	和室(6畳) 洋室(6畳) LDK(12畳)		
構造・規模	鉄骨鉄筋コンクリート 9階建 9階		
専有面積	56.2㎡	向き	南西
築年月	1994年7月	契約期間	2年
損害保険	有	入居時期	即時
駐車場	駐輪場		
設備	2口コンロ, インターホン, エアコン, ガスコンロ設置済, ガス給湯, グリル, クローゼット, システムキッチン		
その他費用	[一時金] 退去時クリーニング費用: 71,500円 鍵交換費用: 19,800円		
入居諸条件	ペット不可		
保証会社	必須 お問合せくださいませ。		
備考			

図面と現況が異なる場合は現況が優先となります。

間取りの「S」はサービスルーム(納戸)です。

情報更新日2026年3月22日

No.mz0000099523



東京都知事(5)第83270号
 (公社)全日本不動産協会会員, (公社)首都圏不動産公正取引協議会加盟
株式会社CLCコーポレーション 瑞江店
 東京都江戸川区瑞江2丁目3-15ソフィアスリー3F
 TEL:03-5243-3651 FAX:03-5243-3652
 E-mail: mizue@clcnet.jp
 URL: https://clcnetwork.co.jp/shop_mizue.html



携帯サイトから物件詳細を閲覧できます!

取引態様	手数料負担の割合	貸主	借主
仲介	手数料配分の割合	元付	客付