

# FOR RENT

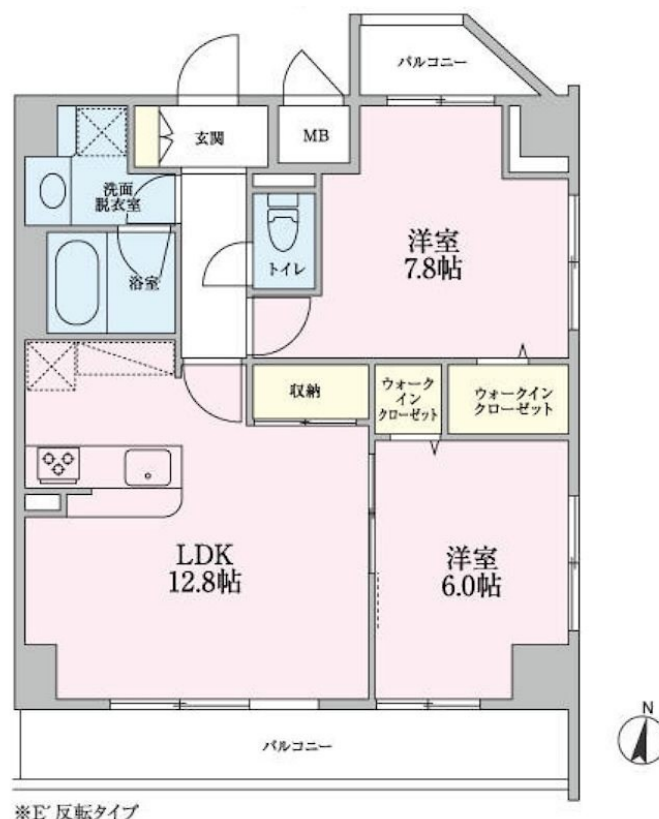
賃料	管理費等
192,000円	10,000円

2F以上,2面採光,オートロック,セキュリティ有り,ディンプルキー,角住戸,玄関ホール,高層階,最上階,上階無し,振り分け,陽当たり良好,防犯カメラ,メールボックス

【外観】



【間取り図】



※E' 反転タイプ

図面と現況が異なる場合は現況が優先となります。

間取りの「S」はサービスルーム(納戸)です。

間取り	2LDK		
敷金	1ヶ月	礼金	1ヶ月
敷引/償却金	-	保証金	-
物件種別	マンション		
建物名・部屋番号	GranVeil-K		
物件所在地	東京都江戸川区一之江8丁目10-4		
交通	都営新宿線 一之江駅 徒歩1分 都営新宿線 瑞江駅 徒歩24分		
間取詳細	LDK(12.8畳) 洋室(6畳) 洋室(7.8畳)		
構造・規模	鉄筋コンクリート 5階建 5階		
専有面積	60.35㎡	向き	南
築年月	2020年11月21日	契約期間	2年
損害保険	有	入居時期	2026年4月下旬
駐車場	空無 駐輪場 バイク置き場		
設備	2口コンロ, 3口以上コンロ, 3点給湯, TVインターホン, インターホン, ウォークインクローゼット, エア		
その他費用	[一時金] 除菌消臭サービス: 16,500円 ガスキン虫駆除サービス: 16,500円 鍵交換代: 33,000円 損保: 25,500円 [月次費用] 安心サポート: 1,650円		
入居諸条件	法人可		
保証会社	必須 初回:総賃料100% 月次:1.5%		
備考			

情報更新日2026年4月14日

No.mz0000099600

お問合せ先



東京都知事(5)第83270号

(公社)全日本不動産協会会員, (公社)首都圏不動産公正取引協議会加盟

**株式会社CLCコーポレーション 瑞江店**

東京都江戸川区瑞江2丁目3-15ソフィアスリー3F

TEL:03-5243-3651

FAX:03-5243-3652

E-mail: mizue@clcnet.jp

URL: https://clcnetwork.co.jp/shop\_mizue.html



携帯サイトから物件詳細を閲覧できます!

取引態様	手数料負担の割合	貸主	借主
仲介	手数料配分の割合	元付	客付