

FOR RENT

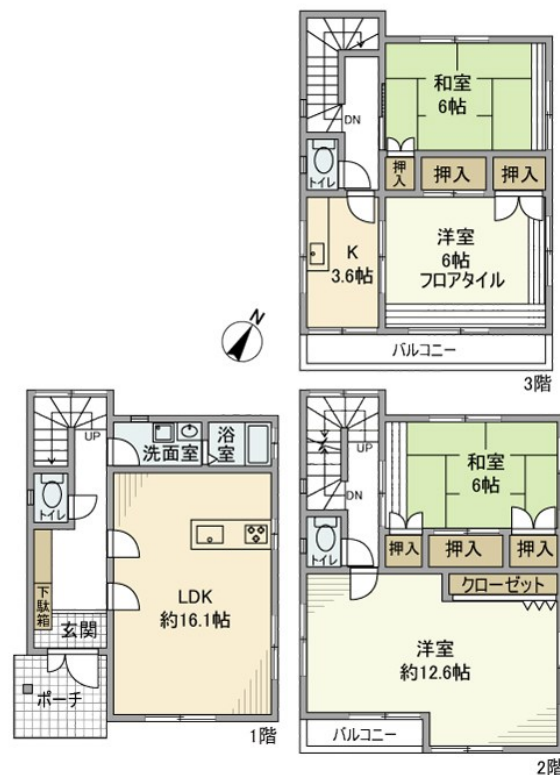
賃料	管理費等
230,000円	0円

角住戸,最上階,上階無し,陽当たり良好

【外観】



【間取り図】



図面と現況が異なる場合は現況が優先となります。

間取りの「S」はサービスルーム(納戸)です。

間取り	4LDK		
敷金	2ヶ月	礼金	1ヶ月
敷引/償却金	-	保証金	-
物件種別	戸建		
建物名・部屋番号	南小岩戸建		
物件所在地	東京都江戸川区南小岩3丁目11-16		
交通	中央・総武線各停 小岩駅 徒歩16分 京成本線 江戸川駅 徒歩24分		
間取詳細			
構造・規模	木造 3階建 1-3階		
専有面積	132.05㎡	向き	南東
築年月	1991年2月	契約期間	2年
損害保険	有 25,500円	入居時期	即時
駐車場			
設備	3口以上コンロ,TVインターホン,エアコン,ガスコンロ設置済,クローゼット,システムキッチン,シャワ		
その他費用	[一時金] 除菌施工料:19,800円 [月次費用] リロサポプラス加入料:2,500円		
入居諸条件	ペット相談 事務所不可 学生不可 二人相談		
保証会社	必須 初回:賃料総額100%+月額 賃料総額2%(最低1,000円)		
備考			

情報更新日2026年4月10日

No.mz0000099638

お問合せ先



東京都知事(5)第83270号

(公社)全日本不動産協会会員,(公社)首都圏不動産公正取引協議会加盟

株式会社CLCコーポレーション 瑞江店

東京都江戸川区瑞江2丁目3-15ソフィアスリー3F

TEL:03-5243-3651

FAX:03-5243-3652

E-mail:mizue@clcnet.jp

URL:https://clcnetwork.co.jp/shop_mizue.html



携帯サイトから物件詳細を閲覧できます!

取引態様	手数料負担の割合	貸主	借主
仲介	手数料配分の割合	元付	客付