

FOR RENT

賃料	管理費等
228,000円	10,000円

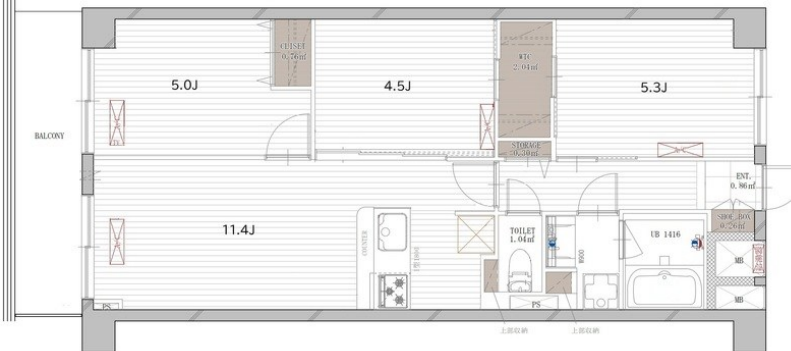
ネット無料！ワーキングスペース・フィットネス

2F以上,オートロック,カードキー,モニタ付オートロック,玄関ホール,振り分け,眺望良好,通風良好,陽当たり良好,大規模リニューアル済み,リノベーション,駅まで平坦,閑静な住宅街,防犯カメラ,管理室,

【外観】



【間取り図】



間取り	3LDK		
敷金	1ヶ月	礼金	無
敷引/償却金	-	保証金	-
物件種別	マンション		
建物名・部屋番号	グリーンパーク北葛西		
物件所在地	東京都江戸川区北葛西4丁目12-16		
交通	東京メトロ東西線 西葛西駅 徒歩10分 東京メトロ東西線 葛西駅 徒歩18分		
間取詳細	洋室(5畳) 洋室(4.5畳) LDK(11.4畳) 洋室(4.3畳)		
構造・規模	鉄筋コンクリート 7階建 4階		
専有面積	63.51㎡	向き	東
築年月	1991年3月	契約期間	2年
損害保険	有	入居時期	即時
駐車場	有(敷地内) 22000円/月 ~ 駐輪場		
設備	2口コンロ, 3点給湯, B S, T Vインターホン, インターネット専用線配線済み, インターホン, エアコン,		
その他費用	[一時金] 鍵交換代: 30,800円 [備考] 短期解約違約金あり		
入居諸条件	二人可 子供可		
保証会社	必須 初回保証料: 賃料総額の40% 月額保証料: 1,000円		
備考	ネット無料! ワーキングスペース・フィットネスルーム完備!		

図面と現況が異なる場合は現況が優先となります。

間取りの「S」はサービスルーム(納戸)です。

情報更新日2026年6月10日

No.mz0000099702

お問合せ先



東京都知事(5)第83270号

(公社)全日本不動産協会会員, (公社)首都圏不動産公正取引協議会加盟

株式会社CLCコーポレーション 瑞江店

東京都江戸川区瑞江2丁目3-15ソフィアスリー3F

TEL:03-5243-3651

FAX:03-5243-3652

E-mail: mizue@clcnet.jp

URL: https://clcnetwork.co.jp/shop_mizue.html



携帯サイトから物件詳細を閲覧できます!

取引態様	手数料負担の割合	貸主	借主
仲介	手数料配分の割合	元付	客付