

FOR RENT

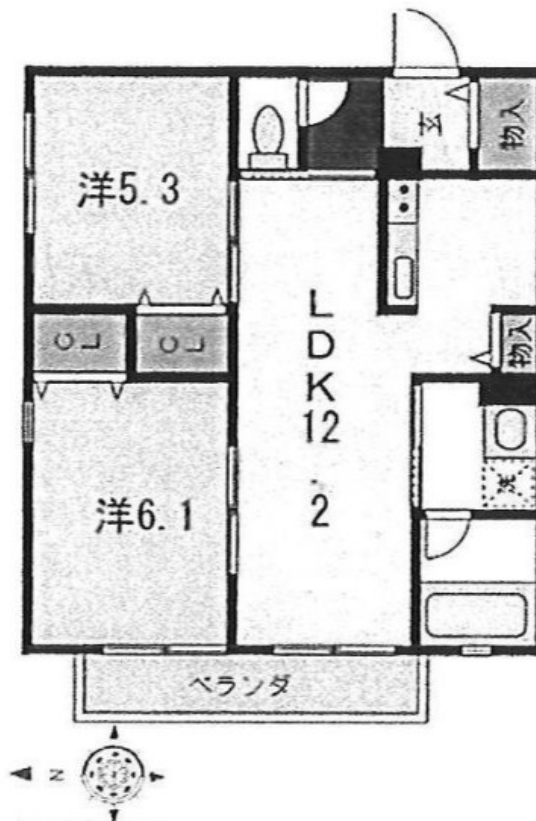
賃料	管理費等
141,000円	4,000円

2F以上,2面採光,オートロック,ディンプルキー,角住戸,玄関ホール,最上階,上階無し,振り分け,通風良好,南面リビング,陽当たり良好,駅まで平坦,外壁タイル張り,閑静な住宅街,メールボックス

【外観】



【間取り図】



図面と現況が異なる場合は現況が優先となります。

間取りの「S」はサービスルーム(納戸)です。

間取り	2LDK		
敷金	1ヶ月	礼金	2ヶ月
敷引/償却金	-	保証金	-
物件種別	アパート		
建物名・部屋番号	イレブン 202号室		
物件所在地	東京都江戸川区東葛西3丁目8-22		
交通	東京メトロ東西線 葛西駅 徒歩14分 東京メトロ東西線 浦安(千葉)駅 徒歩14分		
間取詳細	洋室(5.3畳) 洋室(6.1畳) LDK(12.2畳)		
構造・規模	軽量鉄骨 2階建 2階		
専有面積	52.21㎡	向き	西
築年月	2014年7月下旬	契約期間	2年
損害保険	有 17,900円 24ヶ月	入居時期	相談
駐車場	駐輪場 バイク置き場		
設備	2口コンロ,3点給湯,TVインターホン,インターネット専用線配線済み,インターホン,エアコン,オート		
その他費用	[一時金] 鍵交換代:27,500円 [月次費用] 安心入居サポート:1,100円		
入居諸条件	事務所不可 子供可		
保証会社	必須 初回保証料:月支払総額の50%、月額事務手数料:月支払総額の2%		
備考	本物件についてのさらに詳しい情報やご見学希望は、フリーダイヤルよりお電話をいただくか、お問い合わせフォーム・見学予約フォームよりメールにて、CLCコーポレーションまでお気軽にご連絡ください。		

情報更新日2026年4月11日

No.mz0000099751

お問合せ先



東京都知事(5)第83270号

(公社)全日本不動産協会会員,(公社)首都圏不動産公正取引協議会加盟

株式会社CLCコーポレーション 瑞江店

東京都江戸川区瑞江2丁目3-15ソフィアスリー3F

TEL:03-5243-3651

FAX:03-5243-3652

E-mail:mizue@clcnet.jp

URL:https://clcnetwork.co.jp/shop_mizue.html



携帯サイトから物件詳細を閲覧できます!

取引態様	手数料負担の割合	貸主	借主
仲介	手数料配分の割合	元付	客付