

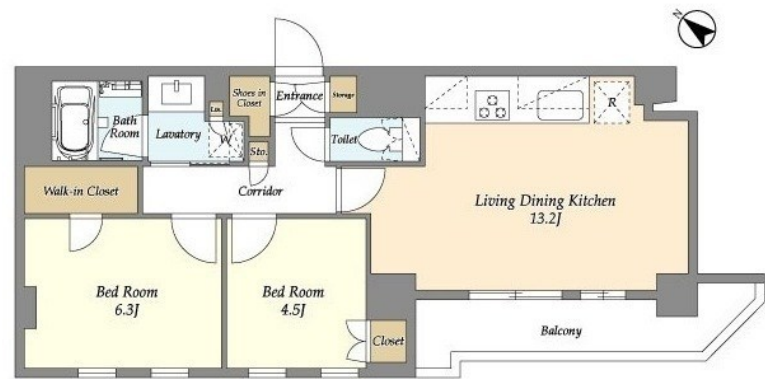
賃料	管理費等
235,000円	15,000円

2F以上,オートロック,セキュリティ有り,ダブルロック,ディンプルキー,角住戸,玄関ホール,最上階,上階無し,振り分け,眺望良好,防犯カメラ,メールボックス

【外観】



【間取り図】



間取り	2LDK		
敷金	無	礼金	無
敷引/償却金	-	保証金	無
物件種別	マンション		
建物名・部屋番号	グランカーサ瑞江		
物件所在地	東京都江戸川区南篠崎町2丁目2-1		
交通	都営新宿線 瑞江駅 徒歩8分 都営新宿線 篠崎駅 徒歩28分		
間取詳細			
構造・規模	鉄筋コンクリート 6階建 6階		
専有面積	58.13㎡	向き	
築年月	2025年9月	契約期間	2年
損害保険	有 16,550円 24ヶ月	入居時期	即時
駐車場	要問い合わせ 駐輪場 バイク置き場		
設備	3口以上コンロ, 3点給湯, B S, C S, TVインターホン, ウォークインクローゼット, エアコン, エアコン		
その他費用			
入居諸条件	ペット相談		
保証会社	必須 初回保証料賃料等の20%		
備考			

図面と現況が異なる場合は現況が優先となります。

間取りの「S」はサービスルーム(納戸)です。

情報更新日2026年6月14日

No.mz0000099818



東京都知事(5)第83270号
 (公社)全日本不動産協会会員, (公社)首都圏不動産公正取引協議会加盟
株式会社CLCコーポレーション 瑞江店
 東京都江戸川区瑞江2丁目3-15ソフィアスリー3F
 TEL:03-5243-3651 FAX:03-5243-3652
 E-mail: mizue@clcnet.jp
 URL: https://clcnetwork.co.jp/shop_mizue.html



携帯サイトから物件詳細を閲覧できます!

取引態様	手数料負担の割合	貸主	借主
仲介	手数料配分の割合	元付	客付