

FOR RENT

賃料	管理費等
90,000円	0円

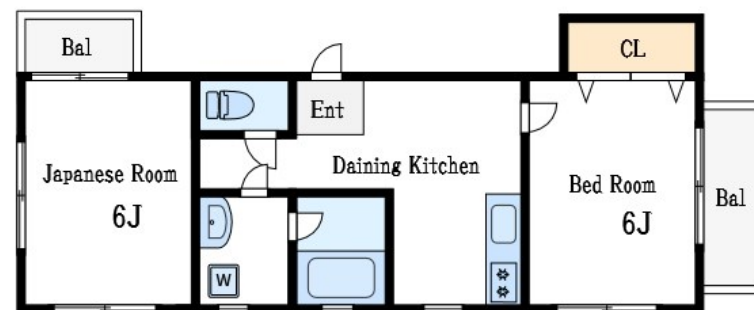
本物件についてのさらに詳しい情報、または見学

1フロア1住戸, 2F以上, 2面バルコニー, 角住戸, 通風良好, 陽当たり良好

【外観】



【間取り図】



間取り	2DK		
敷金	1ヶ月	礼金	1ヶ月
敷引/償却金	-	保証金	-
物件種別	マンション		
建物名・部屋番号	フォルトゥーナ船堀		
物件所在地	東京都江戸川区船堀3丁目12-10		
交通	都営新宿線 船堀駅 徒歩6分 東京メトロ東西線 西葛西駅 徒歩29分		
間取詳細			
構造・規模	鉄骨 4階建 2階		
専有面積	35㎡	向き	
築年月	1993年4月	契約期間	2年
損害保険	有	入居時期	相談
駐車場	無		
設備	2口コンロ, TVインターホン, エアコン, エアコン全室, ガスキッチン, ガスコンロ設置可, キッチンに窓,		
その他費用			
入居諸条件	事務所相談		
保証会社			
備考			

図面と現況が異なる場合は現況が優先となります。

間取りの「S」はサービスルーム(納戸)です。

情報更新日2026年4月16日

No.mz0000099889

お問合せ先



東京都知事(5)第83270号

(公社)全日本不動産協会会員, (公社)首都圏不動産公正取引協議会加盟

株式会社CLCコーポレーション 瑞江店

東京都江戸川区瑞江2丁目3-15ソフィアスリー3F

TEL:03-5243-3651

FAX:03-5243-3652

E-mail: mizue@clcnet.jp

URL: https://clcnetwork.co.jp/shop_mizue.html



携帯サイトから物件詳細を閲覧できます!

取引態様	手数料負担の割合	貸主	借主
仲介	手数料配分の割合	元付	客付