

# FOR RENT

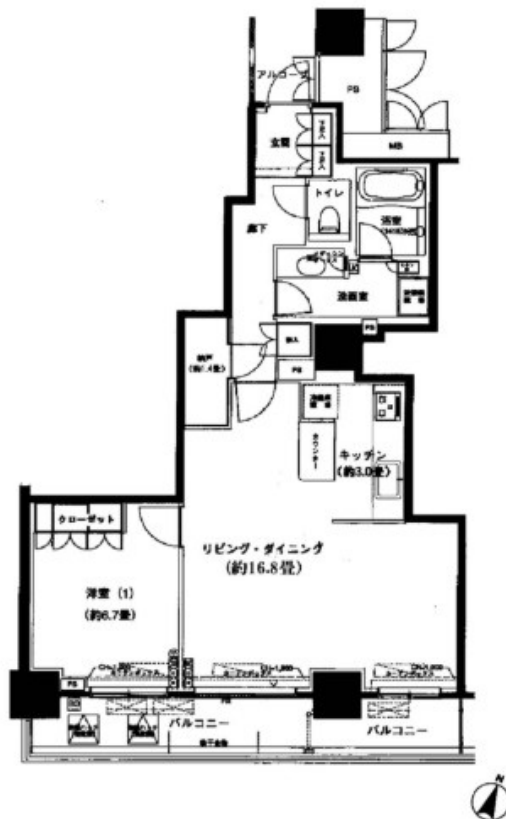
賃料	管理費等
185,000円	18,000円

オートロック

【外観】



【間取り図】



図面と現況が異なる場合は現況が優先となります。

間取りの「S」はサービスルーム(納戸)です。

間取り	1LDK		
敷金	1ヶ月	礼金	1ヶ月
敷引/償却金	-	保証金	-
物件種別	マンション		
建物名・部屋番号	パークタワー東京クラルテステーションフロント		
物件所在地	東京都江戸川区西小岩 1丁目21-18		
交通	中央・総武線各停 小岩駅 徒歩5分 京成本線 京成小岩駅 徒歩17分		
間取詳細			
構造・規模	鉄筋コンクリート 20階建 9階		
専有面積	42.25㎡	向き	南
築年月	1990年9月	契約期間	2年
損害保険	有 20,000円 24ヶ月	入居時期	即時
駐車場			
設備	3口以上コンロ, TVインターホン, オートバス, ガスコンロ設置済, グリル, クローゼット, システムキッチン		
その他費用			
入居諸条件			
保証会社	必須 お問い合わせください。		
備考			

情報更新日2026年4月27日

No.mz0000099994

お問合せ先



東京都知事(5)第83270号

(公社)全日本不動産協会会員, (公社)首都圏不動産公正取引協議会加盟

**株式会社CLCコーポレーション 瑞江店**

東京都江戸川区瑞江2丁目3-15ソフィアスリー3F

TEL:03-5243-3651

FAX:03-5243-3652

E-mail: mizue@clcnet.jp

URL: [https://clcnetwork.co.jp/shop\\_mizue.html](https://clcnetwork.co.jp/shop_mizue.html)



携帯サイトから物件詳細を閲覧できます!

取引態様	手数料負担の割合	貸主	借主
仲介	手数料配分の割合	元付	客付