

FOR RENT

賃料	管理費等
149,000円	11,000円

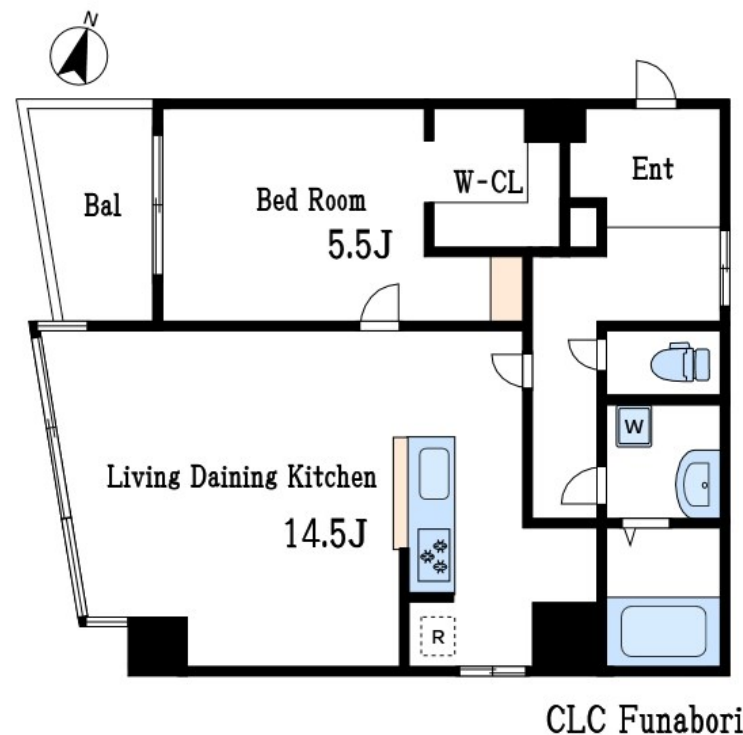
本物件についてのさらに詳しい情報、または見学

2面採光,オートロック,セキュリティ有り,ダブルディンプルキー,ダブルロック,ディンプルキー,モニタ付オートロック,角住戸,振り分け,通風良好,駅まで平坦,閑静な住宅街,防犯カメラ,メールボックス

【外観】



【間取り図】



図面と現況が異なる場合は現況が優先となります。

間取りの「S」はサービスルーム(納戸)です。

間取り	1LDK		
敷金	1ヶ月	礼金	1ヶ月
敷引/償却金	-	保証金	-
物件種別	マンション		
建物名・部屋番号	Residence新川橋 103号室		
物件所在地	東京都江戸川区中葛西2丁目9-2		
交通	都営新宿線 船堀駅 徒歩19分 東京メトロ東西線 葛西駅 徒歩15分		
間取詳細	洋室(5.5畳) LDK(14.5畳)		
構造・規模	鉄筋コンクリート 5階建 1階		
専有面積	50.32㎡	向き	西
築年月	2024年9月	契約期間	2年
損害保険	有 24,000円	入居時期	相談
駐車場	空無 駐輪場		
設備	2口コンロ, 3口以上コンロ, 3点給湯, TVインターホン, インターホン, ウォークインクローゼット, エア		
その他費用	[一時金] ダスキムシ駆除サポート: 16,500円 除菌消臭サービス: 16,500円 鍵交換費用: 33,000円 [月次費用] 安心サポート24: 1,650円		
入居諸条件	ペット可 法人可		
保証会社	必須 初回保証料: 総賃料の50% -, 及び月額1.5%の保証料		
備考	人気のペット(猫のみ)飼育可能な新築物件 便利な設備充実		

情報更新日2026年4月23日

No.mz0000100169

お問合せ先



東京都知事(5)第83270号

(公社)全日本不動産協会会員, (公社)首都圏不動産公正取引協議会加盟

株式会社CLCコーポレーション 瑞江店

東京都江戸川区瑞江2丁目3-15ソフィアスリー3F

TEL:03-5243-3651

FAX:03-5243-3652

E-mail: mizue@clcnet.jp

URL: https://clcnetwork.co.jp/shop_mizue.html



携帯サイトから物件詳細を閲覧できます!

取引態様	手数料負担の割合	貸主	借主
仲介	手数料配分の割合	元付	客付