

# FOR RENT

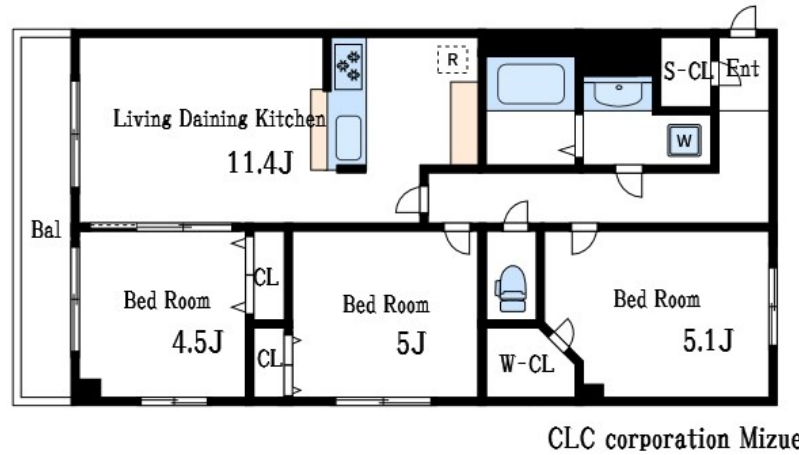
賃料	管理費等
241,000円	15,000円

2F以上,2面採光,オートロック,モニタ付オートロック,角住戸,高層階,振り分け,眺望良好,通風良好,陽当たり良好,防犯カメラ,メールボックス

【外観】



【間取り図】



CLC corporation Mizue

間取り	3LDK		
敷金	無	礼金	無
敷引/償却金	-	保証金	-
物件種別	マンション		
建物名・部屋番号	S-RESIDENCE瑞江 702号室		
物件所在地	東京都江戸川区瑞江2丁目31-8		
交通	都営新宿線 瑞江駅 徒歩10分 都営新宿線 篠崎駅 徒歩18分		
間取詳細	洋室(5.1畳) 洋室(5畳) 洋室(4.5畳) LDK(11.6畳)		
構造・規模	鉄筋コンクリート 8階建 7階		
専有面積	62.1㎡	向き	
築年月	2024年4月	契約期間	2年
損害保険	有	入居時期	即時
駐車場	有(敷地内) 22000円/月~ 駐輪場 バイク置き場		
設備	2口コンロ, 3口以上コンロ, 3点給湯, B S, C S, T Vインターホン, インターホン, ウォークインクロー		
その他費用	[一時金] 退去時クリーニング代: 94,600円		
入居諸条件	ペット相談		
保証会社	必須 初回保証料: 総賃料の50% (更新: 1.2万円/年)		
備考	人気のペット飼育相談可の築浅マンション 設備充実		

図面と現況が異なる場合は現況が優先となります。

間取りの「S」はサービスルーム(納戸)です。

情報更新日2026年7月1日

No.mz0000100607

お問合せ先



東京都知事(5)第83270号

(公社)全日本不動産協会会員, (公社)首都圏不動産公正取引協議会加盟

株式会社CLCコーポレーション 瑞江店

東京都江戸川区瑞江2丁目3-15ソフィアスリー3F

TEL:03-5243-3651

FAX:03-5243-3652

E-mail: mizue@clcnet.jp

URL: https://clcnetwork.co.jp/shop\_mizue.html



携帯サイトから物件詳細を閲覧できます!

取引態様	手数料負担の割合	貸主	借主
仲介	手数料配分の割合	元付	客付