

# FOR RENT

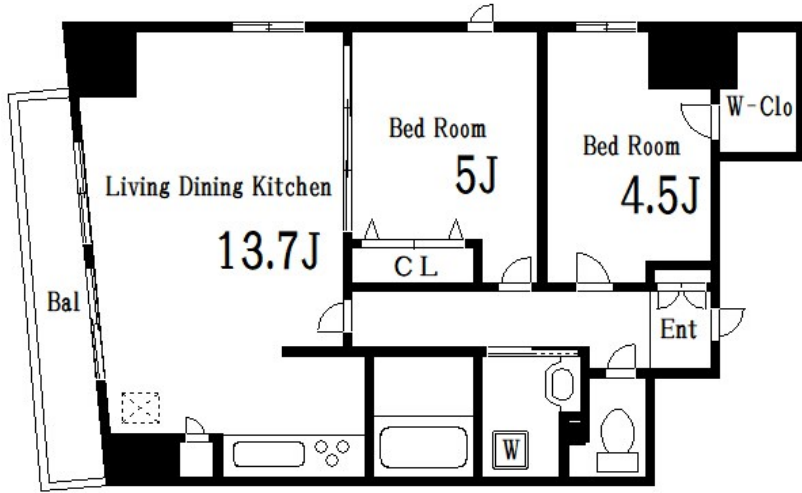
|          |         |
|----------|---------|
| 賃料       | 管理費等    |
| 160,000円 | 10,000円 |

2 F 以上, 2 面採光, オートロック, 角住戸, 玄関ホール, 高層階, 通風良好, 陽当たり良好, メールボックス

【外観】



【間取り図】



|          |  |      |             |
|----------|--|------|-------------|
| 間取り      | 2LDK   |      |             |
| 敷金       | 1ヶ月  | 礼金   | 1ヶ月         |
| 敷引/償却金   | -  | 保証金  | -           |
| 物件種別     | マンション  |      |             |
| 建物名・部屋番号 | シャローム南小岩   |      |             |
| 物件所在地    | 東京都江戸川区南小岩7丁目13-2  |      |             |
| 交通       | 中央・総武線各停 小岩駅 徒歩4分<br>京成本線 京成小岩駅 徒歩20分  |      |             |
| 間取詳細     | 洋室(5畳) LDK(13.7畳) 洋室(4.5畳)   |      |             |
| 構造・規模    | 鉄筋コンクリート 9階建 6階  |      |             |
| 専有面積     | 56.51㎡   | 向き   | 東           |
| 築年月      | 2011年9月  | 契約期間 | 2年          |
| 損害保険     | 有  | 入居時期 | 2026年6月下旬予定 |
| 駐車場      | 無 駐輪場  |      |             |
| 設備       | B S, C A T V, C S, I H キッチンヒーター, T V インターホン, インターホン, ウォークインクローゼット                                    |      |             |
| その他費用    | [一時金] 鍵交換費用: 33,000円 ダスキムシ駆除サービス: 16,500円 除菌消臭サービス: 16,500円 損保: 25,500円<br>[月次費用] 高松あんしんサポート: 1,650円 |      |             |
| 入居諸条件    | 二人可 法人可  |      |             |
| 保証会社     | 必須 初回保証料: 100% 月次: 1.5%  |      |             |
| 備考       | , オートロック, 陽当たり良好   |      |             |

図面と現況が異なる場合は現況が優先となります。

間取りの「S」はサービスルーム(納戸)です。

情報更新日2026年3月24日

No.mz0000100628



東京都知事(5)第83270号  
(公社)全日本不動産協会会員, (公社)首都圏不動産公正取引協議会加盟  
**株式会社CLCコーポレーション 瑞江店**  
東京都江戸川区瑞江2丁目3-15ソフィアスリー3F  
TEL:03-5243-3651 FAX:03-5243-3652  
E-mail: mizue@clcnet.jp  
URL: https://clcnetwork.co.jp/shop\_mizue.html



携帯サイトから物件詳細を閲覧できます!

|      |          |    |    |
|------|----------|----|----|
| 取引態様 | 手数料負担の割合 | 貸主 | 借主 |
| 仲介   | 手数料配分の割合 | 元付 | 客付 |