

# FOR RENT

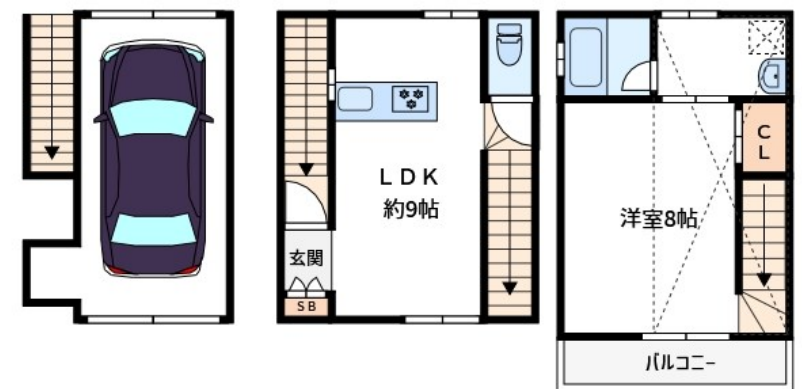
賃料	管理費等
140,000円	0円

2 F 以上, 2 面採光, 3 方角住戸, メゾネット, 角住戸, 最上階, 上階無し, 通風良好, 南面バルコニー

【外観】



【間取り図】



間取り	1LDK		
敷金	1ヶ月	礼金	1ヶ月
敷引/償却金	- 1ヶ月	保証金	-
物件種別	テラスハウス		
建物名・部屋番号	テラスハウス		
物件所在地	東京都江戸川区船堀5丁目13-10		
交通	都営新宿線 船堀駅 徒歩10分 都営新宿線 一之江駅 徒歩20分		
間取詳細			
構造・規模	木造 3階建 2-3階		
専有面積	42.06㎡	向き	南
築年月	2012年5月31日	契約期間	2年
損害保険	有	入居時期	相談
駐車場	付(無料) 1台駐車可 駐輪場 バイク置き場		
設備	2口コンロ, 3点給湯, IHキッチンヒーター, TVインターホン, エアコン2台, オートバス, カウンター		
その他費用	[月次費用] ペット飼育時: 7,000円		
入居諸条件	ペット可 事務所相談 高齢者相談 法人相談		
保証会社	必須 総賃料の50%		
備考			

図面と現況が異なる場合は現況が優先となります。

間取りの「S」はサービスルーム(納戸)です。

情報更新日2026年3月26日

No.mz0000100659



東京都知事(5)第83270号  
 (公社)全日本不動産協会会員, (公社)首都圏不動産公正取引協議会加盟  
**株式会社CLCコーポレーション 瑞江店**  
 東京都江戸川区瑞江2丁目3-15ソフィアスリー3F  
 TEL:03-5243-3651 FAX:03-5243-3652  
 E-mail: mizue@clcnet.jp  
 URL: https://clcnetwork.co.jp/shop\_mizue.html



携帯サイトから物件詳細を閲覧できます!

取引態様	手数料負担の割合	貸主	借主
仲介	手数料配分の割合	元付	客付