

# FOR RENT

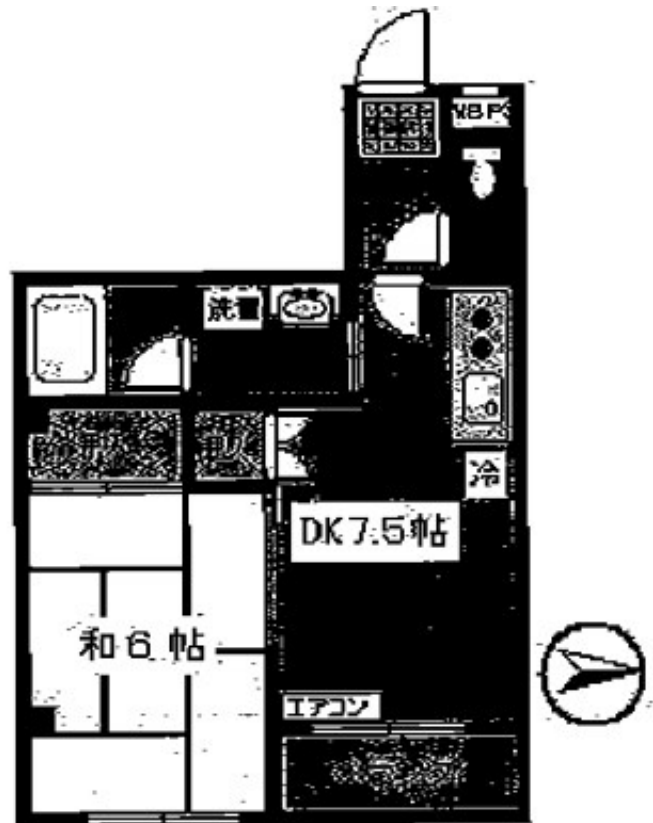
賃料	管理費等
76,000円	2,000円

## メールボックス

【外観】



【間取り図】



図面と現況が異なる場合は現況が優先となります。

間取りの「S」はサービスルーム(納戸)です。

間取り	1DK		
敷金	1ヶ月	礼金	-
敷引/償却金	-	保証金	-
物件種別	マンション		
建物名・部屋番号	第2フレンズ・マンション 103号室		
物件所在地	東京都江戸川区船堀2丁目16-13		
交通	都営新宿線 船堀駅 徒歩3分 都営新宿線 東大島駅 徒歩29分		
間取詳細			
構造・規模	鉄骨 3階建 1階		
専有面積	36.5㎡	向き	
築年月	1994年9月	契約期間	2年
損害保険	有	入居時期	相談
駐車場	駐輪場		
設備	インターホン,エアコン,ガス給湯,バス・トイレ別,バス有,押入,給湯,室内洗濯機置場,洗面所独立,脱		
その他費用			
入居諸条件			
保証会社	必須 初回保証料:賃料総額の50%、以後1年毎1万円		
備考			

情報更新日2026年3月31日

No.mz0000100676

お問合せ先



東京都知事(5)第83270号

(公社)全日本不動産協会会員,(公社)首都圏不動産公正取引協議会加盟

**株式会社CLCコーポレーション 瑞江店**

東京都江戸川区瑞江2丁目3-15ソフィアスリー3F

TEL:03-5243-3651

FAX:03-5243-3652

E-mail:mizue@clcnet.jp

URL:https://clcnetwork.co.jp/shop\_mizue.html



携帯サイトから物件詳細を閲覧できます!

取引態様	手数料負担の割合	貸主	借主
仲介	手数料配分の割合	元付	客付