

FOR RENT

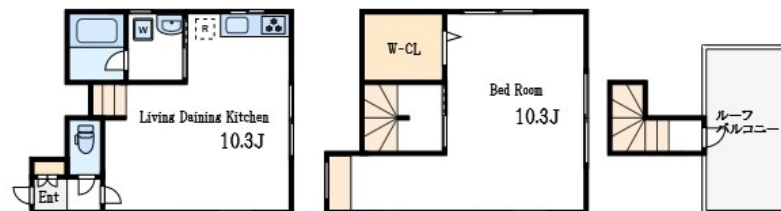
賃料	管理費等
111,000円	3,000円

2 F 以上, 2 面採光, メゾネット, 角住戸, 通風良好, デザイナーズ

【外観】



【間取り図】



間取り	1LDK		
敷金	1ヶ月	礼金	無
敷引/償却金	-	保証金	-
物件種別	アパート		
建物名・部屋番号	イーストワン篠崎Due		
物件所在地	東京都江戸川区篠崎町7丁目13-2		
交通	都営新宿線 篠崎駅 徒歩5分 都営新宿線 瑞江駅 徒歩22分		
間取詳細			
構造・規模	木造 2階建 1-2階		
専有面積	48.21㎡	向き	
築年月	2016年1月	契約期間	2年
損害保険	有	入居時期	2026年5月7日予定
駐車場			
設備	3口以上コンロ, CATV, TVインターホン, エアコン, エアコン2台, オートバス, ガスキッチン, ガスコ		
その他費用			
入居諸条件	事務所相談		
保証会社			
備考			

図面と現況が異なる場合は現況が優先となります。

間取りの「S」はサービスルーム(納戸)です。

情報更新日2026年4月5日

No.mz0000100868

お問合せ先



東京都知事(5)第83270号

(公社)全日本不動産協会会員, (公社)首都圏不動産公正取引協議会加盟

株式会社CLCコーポレーション 瑞江店

東京都江戸川区瑞江2丁目3-15ソフィアスリー3F

TEL:03-5243-3651

FAX:03-5243-3652

E-mail: mizue@clcnet.jp

URL: https://clcnetwork.co.jp/shop_mizue.html



携帯サイトから物件詳細を閲覧できます!

取引態様	手数料負担の割合	貸主	借主
仲介	手数料配分の割合	元付	客付