

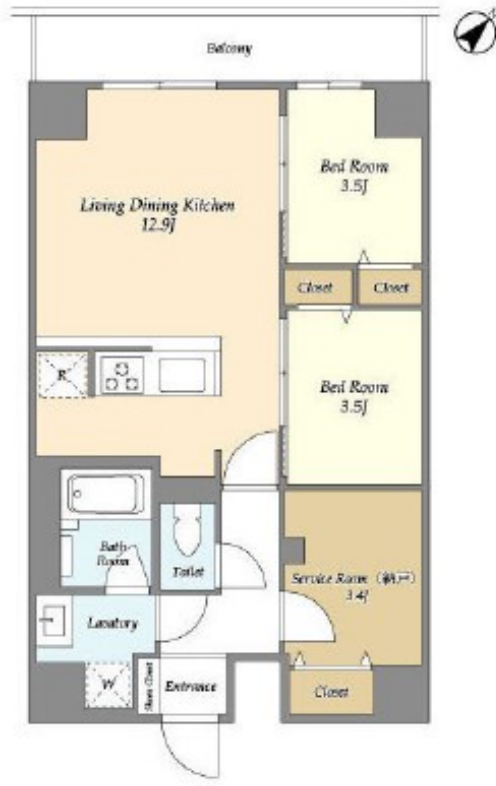
賃料	管理費等
191,000円	15,000円

2F以上,オートロック,ダブルロック,ディンプルキー,防犯カメラ,メールボックス

【外観】



【間取り図】



間取り	2SLDK		
敷金	無	礼金	-
敷引/償却金	-	保証金	-
物件種別	マンション		
建物名・部屋番号	グランカーサ西葛西		
物件所在地	東京都江戸川区西葛西2丁目4-25		
交通	東京メトロ東西線 西葛西駅 徒歩12分 都営新宿線 船堀駅 徒歩30分		
間取詳細			
構造・規模	鉄筋コンクリート 7階建 2階		
専有面積	54.23㎡	向き	
築年月	2025年12月	契約期間	2年
損害保険	有	入居時期	即時
駐車場	無 駐輪場 バイク置き場		
設備	3口以上コンロ, 3点給湯, TVインターホン, インターホン, エアコン, カウンターキッチン, ガスコンロ設		
その他費用	[一時金] 保険料: 16,550円 クリーニング費用: 84,480円 エアコン清掃費: 33,000円		
入居諸条件	ペット可		
保証会社	必須 初回保証料: 賃料総額の20%、以後1年毎1万円		
備考			

図面と現況が異なる場合は現況が優先となります。

間取りの「S」はサービスルーム(納戸)です。

情報更新日2026年4月10日

No.mz0000100930



東京都知事(5)第83270号
(公社)全日本不動産協会会員, (公社)首都圏不動産公正取引協議会加盟
株式会社CLCコーポレーション 瑞江店
東京都江戸川区瑞江2丁目3-15ソフィアスリー3F
TEL:03-5243-3651 FAX:03-5243-3652
E-mail: mizue@clcnet.jp
URL: https://clcnetwork.co.jp/shop_mizue.html



携帯サイトから物件詳細を閲覧できます!

取引態様	手数料負担の割合	貸主	借主
	手数料配分の割合	元付	客付
仲介			