

# FOR RENT

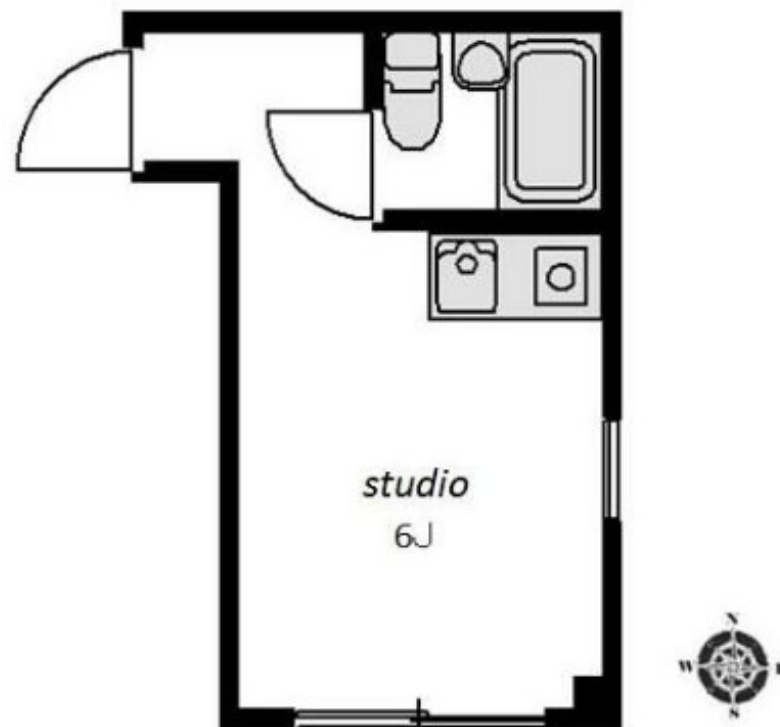
賃料	管理費等
45,000円	5,000円

2面採光,角住戸,駅まで平坦,閑静な住宅街,平置駐車場

【外観】



【間取り図】



図面と現況が異なる場合は現況が優先となります。

間取りの「S」はサービスルーム(納戸)です。

間取り	1R		
敷金	1ヶ月	礼金	無
敷引/償却金	-	保証金	-
物件種別	マンション		
建物名・部屋番号	クレール小岩		
物件所在地	東京都江戸川区東小岩5丁目9-10		
交通	中央・総武線各停 小岩駅 徒歩9分 京成本線 江戸川駅 徒歩15分		
間取詳細			
構造・規模	鉄骨3階建1階		
専有面積	16㎡	向き	
築年月	1993年4月	契約期間	2年
損害保険	有	入居時期	即時
駐車場	駐輪場		
設備	IHクッキングヒーター,インターホン,エアコン,システムキッチン,シューズボックス,ネット使用料不要		
その他費用	[一時金] 鍵交換費用:33,000円 室内抗菌処理代:16,500円 24時間受付システム:22,000円 [月次費用] 24時間受付システム:1,650円 室内火災保険:1,000円		
入居諸条件	高齢者不可		
保証会社	必須 初回:総賃料の50% 月次1%		
備考			

情報更新日2026年4月12日

No.mz0000100968

お問合せ先



東京都知事(5)第83270号

(公社)全日本不動産協会会員,(公社)首都圏不動産公正取引協議会加盟

**株式会社CLCコーポレーション 瑞江店**

東京都江戸川区瑞江2丁目3-15ソフィアスリー3F

TEL:03-5243-3651

FAX:03-5243-3652

E-mail:mizue@clcnet.jp

URL:https://clcnetwork.co.jp/shop\_mizue.html



携帯サイトから物件詳細を閲覧できます!

取引態様	手数料負担の割合	貸主	借主
仲介	手数料配分の割合	元付	客付