

# FOR RENT

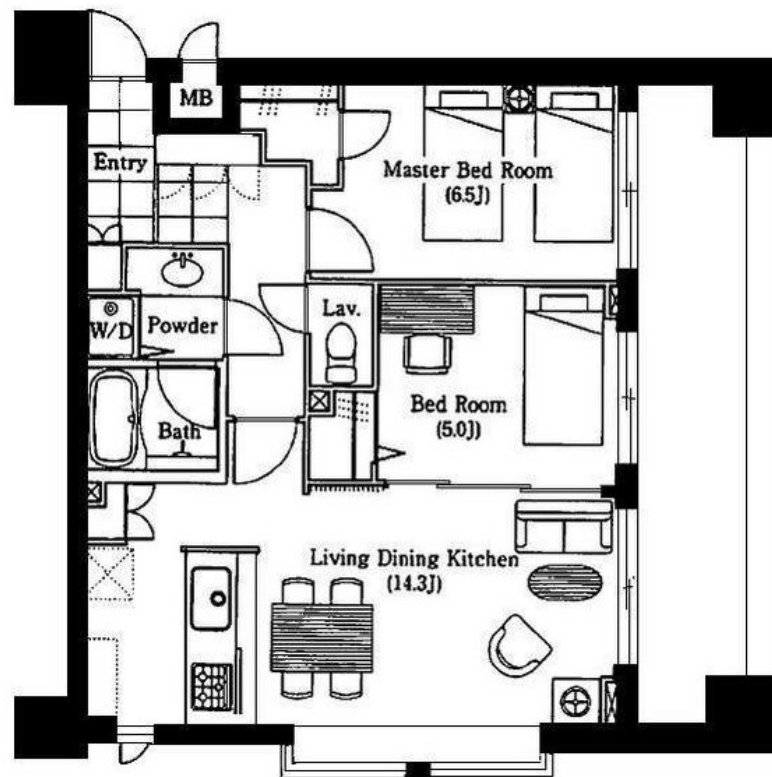
賃料	管理費等
175,000円	16,000円

2F以上,2面採光,ディンプルキー,モニタ付オートロック,角住戸,玄関ホール,高層階,振り分け,眺望良好,通風良好,南西角住戸,陽当たり良好,駅前,メールボックス

【外観】



【間取り図】



図面と現況が異なる場合は現況が優先となります。

間取りの「S」はサービスルーム(納戸)です。

間取り	2LDK		
敷金	2ヶ月	礼金	1ヶ月
敷引/償却金	-	保証金	無
物件種別	マンション		
建物名・部屋番号	ラナイタウンルネッサンスプラザハウス		
物件所在地	東京都江戸川区一之江7丁目38-18		
交通	都営新宿線 一之江駅 徒歩1分 都営新宿線 瑞江駅 徒歩20分		
間取詳細	洋室(6.5畳) 洋室(5畳) DK(14.3畳)		
構造・規模	鉄筋コンクリート 11階建 8階		
専有面積	59.69㎡	向き	南
築年月	2005年3月	契約期間	2年
損害保険	有	入居時期	相談
駐車場	有(敷地内) 20900円/月 ~ 駐輪場		
設備	3口以上コンロ, 3点給湯, TVインターホン, ウォークインクローゼット, エアコン, オートバス, カウンタ		
その他費用			
入居諸条件			
保証会社	必須 総賃料の50% ~		
備考			

情報更新日2026年4月13日

No.mz0000100989

お問合せ先



東京都知事(5)第83270号

(公社)全日本不動産協会会員, (公社)首都圏不動産公正取引協議会加盟

**株式会社CLCコーポレーション 瑞江店**

東京都江戸川区瑞江2丁目3-15ソフィアスリー3F

TEL:03-5243-3651

FAX:03-5243-3652

E-mail: mizue@clcnet.jp

URL: [https://clcnetwork.co.jp/shop\\_mizue.html](https://clcnetwork.co.jp/shop_mizue.html)



携帯サイトから物件詳細を閲覧できます!

取引態様	手数料負担の割合	貸主	借主
仲介	手数料配分の割合	元付	客付