

FOR RENT

賃料	管理費等
66,000円	0円

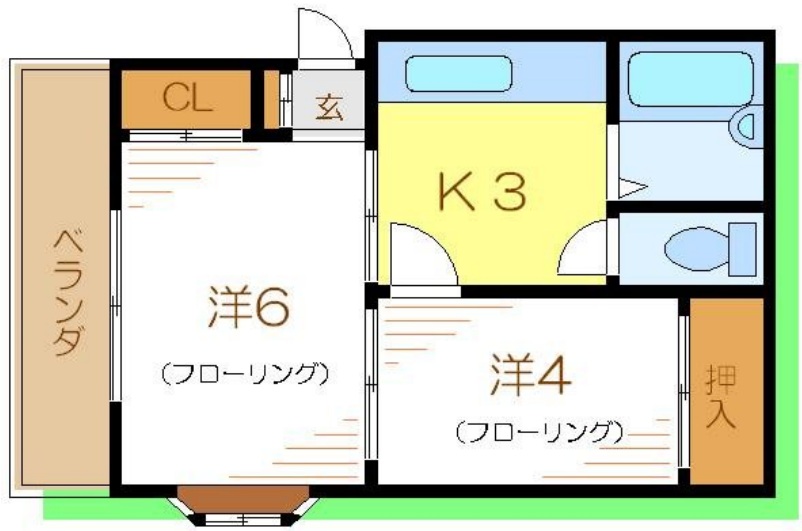
こちらの物件は貸主様と直接取引している物件に

2 F 以上, 駅まで平坦, 閑静な住宅街, メールボックス

【外観】



【間取り図】



間取り	2K		
敷金	無	礼金	無
敷引 / 償却金	-	保証金	-
物件種別	マンション		
建物名・部屋番号	ハイム岡野 202号室		
物件所在地	東京都江戸川区春江町3丁目45-24		
交通	都営新宿線 一之江駅 徒歩13分 都営新宿線 瑞江駅 徒歩14分		
間取詳細	洋室(6畳) 洋室(3畳) K(4畳)		
構造・規模	鉄骨 3階建 2階		
専有面積	27㎡	向き	
築年月	1991年5月1日	契約期間	2年
損害保険	有	入居時期	相談
駐車場			
設備	インターホン, ガスキッチン, ガス給湯, クローゼット, パス・トイレ別, パス有, フローリング, 押入, 給湯		
その他費用	[一時金] クリーニング代: 50,000円		
入居諸条件	高齢者不可		
保証会社	必須 初回保証料: 家賃総額の50% / 継続保証料: 1年ごとに1万円		
備考	こちらの物件は貸主様と直接取引している物件になりますので諸条件等(入居審査, 入居日, 初期費用など)ご相談ください。お客様が安心してお部屋探しができるようスタッフ一同サポートいたします。		

図面と現況が異なる場合は現況が優先となります。

間取りの「S」はサービスルーム(納戸)です。

情報更新日2026年4月14日

No.mz0000100991



東京都知事(5)第83270号
(公社)全日本不動産協会会員, (公社)首都圏不動産公正取引協議会加盟
株式会社CLCコーポレーション 瑞江店
東京都江戸川区瑞江2丁目3-15ソフィアスリー3F
TEL:03-5243-3651 FAX:03-5243-3652
E-mail: mizue@clcnet.jp
URL: https://clcnetwork.co.jp/shop_mizue.html



携帯サイトから物件詳細を閲覧できます!

取引態様	手数料負担の割合	貸主	借主
仲介	手数料配分の割合	元付	客付