

FOR RENT

賃料	管理費等
81,000円	8,000円

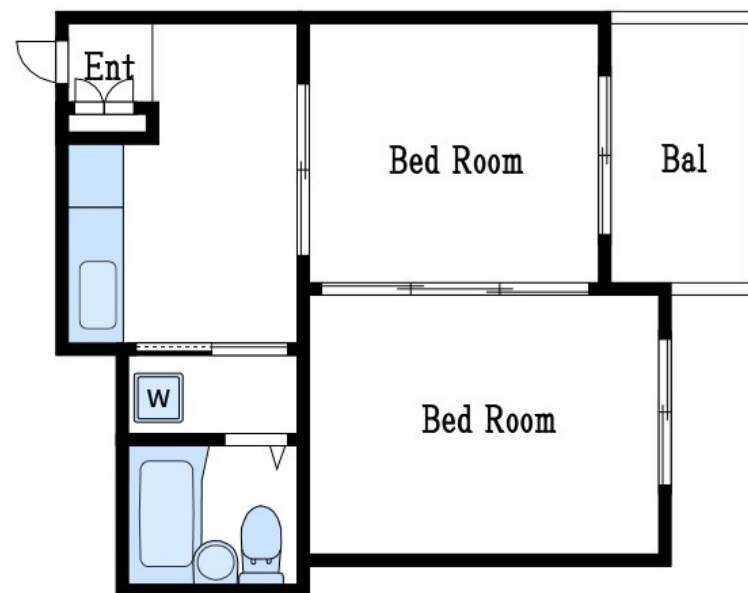
本物件についてのさらに詳しい情報、または見学

セキュリティ有り,振り分け,通風良好,防犯カメラ,メールボックス

【外観】



【間取り図】



間取り	2DK		
敷金	1ヶ月	礼金	無
敷引/償却金	-	保証金	-
物件種別	マンション		
建物名・部屋番号	カーサヴィア船堀		
物件所在地	東京都江戸川区松江1丁目7-3		
交通	都営新宿線 船堀駅 徒歩25分 中央・総武線各停 新小岩駅 徒歩25分		
間取詳細			
構造・規模	鉄筋コンクリート 7階建 1階		
専有面積	39.04㎡	向き	西
築年月	1988年5月	契約期間	2年
損害保険	有	入居時期	2026年5月上旬予定
駐車場	有(敷地内) 17600円/月 駐輪場 バイク置き場		
設備	2口コンロ, C A T V, T Vインターホン, インターホン, エアコン, ガスキッチン, ガスコンロ設置可, クロ		
その他費用			
入居諸条件	法人相談		
保証会社	可 お問い合わせくださいませ。		
備考			

図面と現況が異なる場合は現況が優先となります。

間取りの「S」はサービスルーム(納戸)です。

情報更新日2026年4月14日

No.mz0000100992

お問合せ先



東京都知事(5)第83270号

(公社)全日本不動産協会会員, (公社)首都圏不動産公正取引協議会加盟

株式会社CLCコーポレーション 瑞江店

東京都江戸川区瑞江2丁目3-15ソフィアスリー3F

TEL:03-5243-3651

FAX:03-5243-3652

E-mail: mizue@clcnet.jp

URL: https://clcnetwork.co.jp/shop_mizue.html



携帯サイトから物件詳細を閲覧できます!

取引態様	手数料負担の割合	貸主	借主
仲介	手数料配分の割合	元付	客付