

FOR RENT

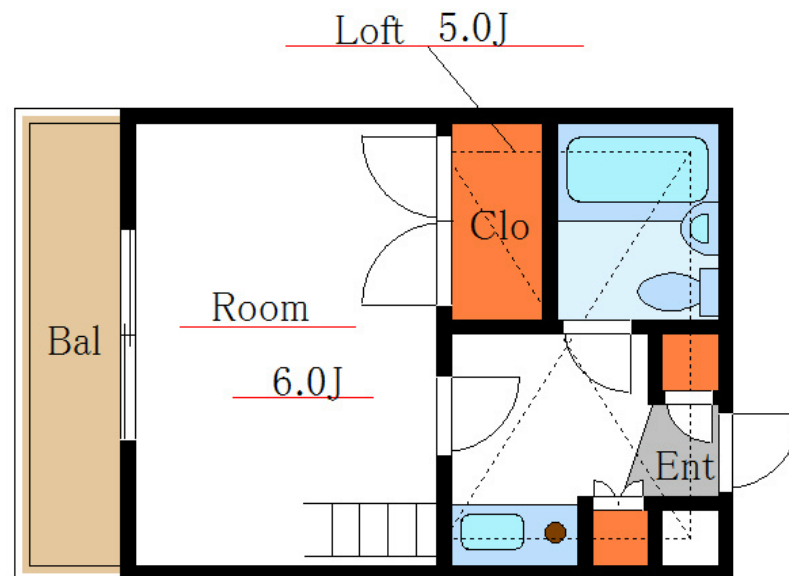
賃料	管理費等
51,000円	1,000円

オートロック,ロフト,駅まで平坦

【外観】



【間取り図】



間取り	1K		
敷金	1ヶ月	礼金	無
敷引/償却金	- 0.6ヶ月	保証金	-
物件種別	アパート		
建物名・部屋番号	オリーブ 106号室		
物件所在地	東京都江戸川区東葛西6丁目50-19		
交通	東京メトロ東西線 葛西駅 徒歩9分 東京メトロ東西線 浦安(千葉)駅 徒歩17分		
間取詳細	洋室(6畳) K(2畳)		
構造・規模	木造 2階建 1階		
専有面積	16.8㎡	向き	
築年月	1991年3月	契約期間	2年
損害保険	有	入居時期	相談
駐車場	無 駐輪場		
設備	CATV, インターホン, エアコン, ガス給湯, クローゼット, シャワー, シューズボックス, トイレ有, ネット		
その他費用			
入居諸条件	ペット相談 事務所不可 楽器等の使用不可		
保証会社	必須 (オリコフォレントインシュア) 初回: 総賃料50% -, 及び月額1%の保証料		
備考	本物件についてのさらに詳しい情報やご見学希望は、フリーダイヤルよりお電話をいただくか、お問い合わせフォーム・見学予約フォームよりメールにて、CLCコーポレーションまでお気軽にご連絡ください。		

図面と現況が異なる場合は現況が優先となります。

間取りの「S」はサービスルーム(納戸)です。

情報更新日2026年4月16日

No.mz0000101013

お問合せ先



東京都知事(5)第83270号

(公社)全日本不動産協会会員, (公社)首都圏不動産公正取引協議会加盟

株式会社CLCコーポレーション 瑞江店

東京都江戸川区瑞江2丁目3-15ソフィアスリー3F

TEL:03-5243-3651

FAX:03-5243-3652

E-mail: mizue@clcnet.jp

URL: https://clcnetwork.co.jp/shop_mizue.html



携帯サイトから物件詳細を閲覧できます!

取引態様	手数料負担の割合	貸主	借主
仲介	手数料配分の割合	元付	客付