

FOR RENT

賃料	管理費等
55,000円	1,000円

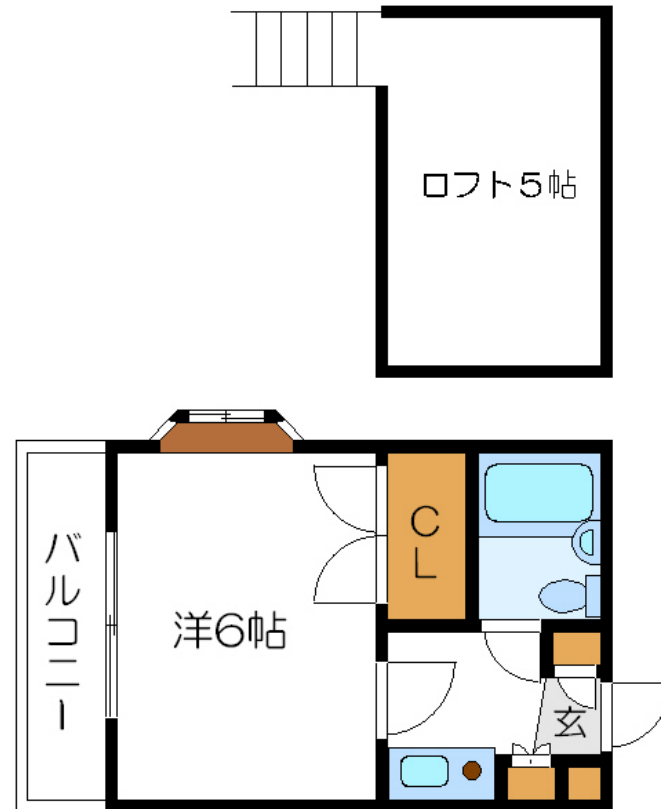
本物件についてのさらに詳しい情報やご見学希望

2F以上, 2面採光, オートロック, ロフト, 最上階, 出窓, 上階無し, 陽当たり良好, 駅まで平坦

【外観】



【間取り図】



図面と現況が異なる場合は現況が優先となります。

間取りの「S」はサービスルーム(納戸)です。

間取り	1K		
敷金	1ヶ月	礼金	無
敷引/償却金	- 1ヶ月	保証金	-
物件種別	アパート		
建物名・部屋番号	オリーブ 201号室		
物件所在地	東京都江戸川区東葛西6丁目50-19		
交通	東京メトロ東西線 葛西駅 徒歩9分 東京メトロ東西線 浦安(千葉)駅 徒歩17分		
間取詳細	洋室(6畳) K(2畳)		
構造・規模	木造 2階建 2階		
専有面積	18㎡	向き	西
築年月	1991年3月	契約期間	2年
損害保険	有	入居時期	相談
駐車場	空無 駐輪場		
設備	CATV, エアコン, ガス給湯, クローゼット, シャワー, シューズボックス, トイレ有, ネット専用回線, パ		
その他費用			
入居諸条件	ペット可 二人不可 単身限定		
保証会社	必須 初回保証料50%、以降毎年1万円		
備考	ロフト付き JCOM 敷地内駐車場 ペット(猫のみ)と暮らせる。		

情報更新日2026年4月16日

No.mz0000101016

お問合せ先



東京都知事(5)第83270号

(公社)全日本不動産協会会員, (公社)首都圏不動産公正取引協議会加盟

株式会社CLCコーポレーション 瑞江店

東京都江戸川区瑞江2丁目3-15ソフィアスリー3F

TEL:03-5243-3651

FAX:03-5243-3652

E-mail: mizue@clcnet.jp

URL: https://clcnetwork.co.jp/shop_mizue.html



携帯サイトから物件詳細を閲覧できます!

取引態様	手数料負担の割合	貸主	借主
仲介	手数料配分の割合	元付	客付