

# FOR RENT

賃料	管理費等
85,000円	0円

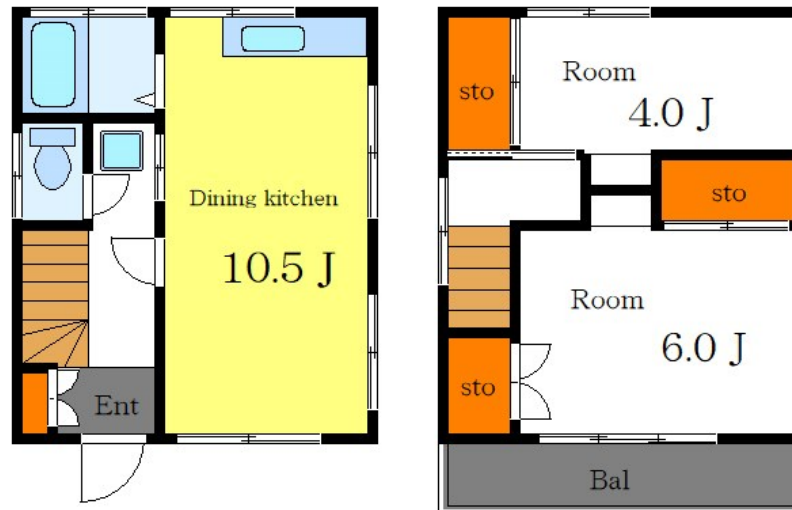
## 本物件についてのさらに詳しい情報やご見学希望

1フロア1住戸, 2F以上, 2面採光, 角住戸, 最上階, 上階無し, 振り分け, 全室2面採光, 通風良好, 陽当たり良好, カスタマイズ可, メールボックス

【外観】



【間取り図】



間取り	2LDK		
敷金	1ヶ月	礼金	-
敷引/償却金	-	保証金	-
物件種別	戸建		
建物名・部屋番号	鈴木貸家		
物件所在地	東京都江戸川区西瑞江5丁目15-97		
交通	都営新宿線 一之江駅 徒歩13分 都営新宿線 船堀駅 徒歩21分		
間取詳細	LDK(10.5畳) 洋室(6畳) 洋室(4畳)		
構造・規模	木造 2階建 1-2階		
専有面積	52.52㎡	向き	南
築年月	1973年2月	契約期間	2年
損害保険	有	入居時期	即時
駐車場	無 駐輪場 バイク置き場		
設備	2口コンロ, 3口以上コンロ, CATV, TVインターホン, インターホン, エアコン, ガスキッチン, ガスコ		
その他費用			
入居諸条件	ペット相談		
保証会社	必須 初回保証委託費: 総賃料の50% ~ 以降毎年10,000円 ~		
備考			

図面と現況が異なる場合は現況が優先となります。

間取りの「S」はサービスルーム(納戸)です。

情報更新日2026年4月16日

No.mz0000101020

お問合せ先



東京都知事(5)第83270号

(公社)全日本不動産協会会員, (公社)首都圏不動産公正取引協議会加盟

**株式会社CLCコーポレーション 瑞江店**

東京都江戸川区瑞江2丁目3-15ソフィアスリー3F

TEL:03-5243-3651

FAX:03-5243-3652

E-mail: mizue@clcnet.jp

URL: https://clcnetwork.co.jp/shop\_mizue.html



携帯サイトから物件詳細を閲覧できます!

取引態様	手数料負担の割合	貸主	借主
仲介	手数料配分の割合	元付	客付